



青枫墅园 观景小高层公寓 精致、景致，出众价值的稀有公寓

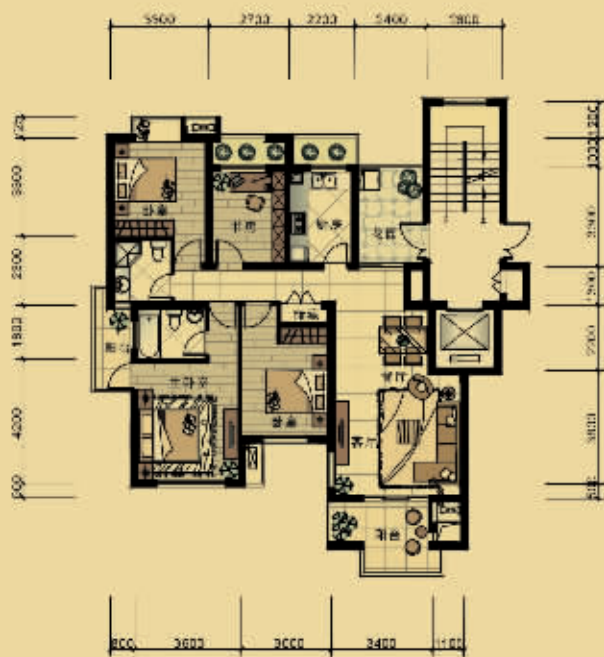
138m²、140m²宽绰四房空间/稀有全明设计，三房朝南/高楼层前排直面秀丽山水景致，前排花园洋房与联体排屋无遮挡
入户花园加双阳台设计，融入户外清新自然中/动静分离，动线清晰，形成舒适空间体验。

5月31日，青枫墅园，价值出众的精品公寓在排屋区、山水间闪耀献映！



5月31日全城公开销售，138m²精致四房全明户型隆重上映

C3 三房
观景小高层，16层精英公寓
约138平方米
全明户型



5月31日看房直通车

时间 上午9:00
地点 中河北路688号青年时报社
看房报名热线 131 1670 0219
139 6806 1133

特别提醒：开盘当日成交，一次性付款享受96折优惠，按揭享受97折优惠

青枫墅园
A HOUSE WITH A VIEW
守望西溪 领跑城邦

50万m²城邦·西溪原生态·智能人居

地段：文一区域延伸段内伏，毗邻西溪湿地公园，承接原生态山水资源 景观：天然活水贯穿社区；前后后筑移居，空间环境宜人
配套：多功能生态会所、商业街、室内恒温游泳池、室内羽毛球馆、壁球馆、125-幼乐园等多重配套完善 建筑：余水·坡地排屋、花园洋房、原创空中别墅、观景小高层四大完美产品 户型：户型设计大气舒适，多套大面积阳台、露台设计，飘窗、景观窗等多种窗户设计，人情、亲于此文苑 智能：智能家居平台，系列节能环保措施，领袖科技扎根智慧生活

销售热线 **87975228 87975338**

市区展示中心：杭州玉古路190号现代国际大厦一楼（天目山路与玉古路交叉点）

开发商：杭州青枫房地产开发有限公司
物业管理：广美日物业管理有限公司
市场策划与推广：杭州元成广告 87707719

