

重点关注

分析机构 精业胜龙

# 银行板块 半年业绩 将超预期

## 上市银行一季度利润创新高

2008年一季度,受益于资产规模扩张、利差提升、中间业务收入的强劲增长及实际税率的下调,上市银行的净利润同比出现了大幅增长,全部上市银行净利润规模达到1162亿元,整体同比增幅为81.73%(不包括建行、中信银行)。其中增速超过100%的银行按增速高低排列分别为北京银行、浦发、南京银行、招商、兴业、民生和交行。以北京银行、南京银行为代表的城市商业银行的增长给市场带来了意外的惊喜,而股份制银行中招商、浦发的表现也同样优秀,股份制银行的整体增速继续超越国有大型商业银行。

由于生息资产规模的增加和息差扩大,一季度上市银行净利息收入同比增长

完全在预期之中,不过各银行增速也呈现一定差异,比如招商、北京银行由于净息差增幅较大加之重新定价的资产占比较高等原因增幅高达70%以上。由于各银行去年单季净利息收入是逐季增长,第四季度为全年最高,因此相比于同比增长,环比增长的情况可能更能反映银行一季度的净息差及生息资产规模的发展趋势。在环比增长上,各银行的差异则比较大,环比增速超过10%的银行有深发展、招商银行、南京银行、北京银行。

## 中间业务收入强劲增长

2008年一季度上市银行中间业务收入增长迅猛,手续费及佣金净收入最低增速也达到了70%,而民生银行、兴业银行的增速最高,分别达到314%和192.77%,各银行手续费

及佣金收入占比都有所上升,显示银行收入结构正在逐步改善。经济的持续增长及居民收入提高、消费升级必然推动金融服务需求的不断增长,而随着资本市场的发展和综合经营的推动,银行中间业务收入发展空间已越来越广阔,持续增长潜力巨大。中间业务的发展是银行营销服务能力及创新能力的集中体现,在中间业务上具有领先优势的银行将在未来的竞争中处于更加有利的地位。

## 资产质量明显提升

不良贷款出现双降,除民生银行外,上市银行不良贷款均实现双降。个人贷款占比有较大幅度提高,拨备覆盖率有较大幅度提升,贷款结构趋势多元化。重点可关注以下这些上市公司:建设银行(601939)、深发展A(000001)、华夏银行(600015)。

# 国投电力(600886):央企整合 催生电力龙头

股票代码	股票名称	推荐价(元)	最新价(元)	累计涨幅	昨日涨幅	2007年每股收益(元)	行业
000792	盐湖钾肥	61.4	91.46	48.95	0.07	1.29	化工
000972	新中基	18.48	18.11	-2	4.14	0.23	农业
002007	华兰生物	42.21	43.32	2.62	0.72	0.55	医药
002022	科华生物	21.35	24.61	15.26	1.07	0.56	医药
600048	保利地产	22.04	18.29	-17.01	2.75	0.61	地产
600111	包钢稀土	22.35	22.1	-1.11	1.01	0.76	有色
600439	瑞贝卡	20.29	15.95	-21.38	1.59	0.4	发制品
600550	天威保变	55.3	65.62	18.66	1.94	0.62	新能源
600874	创业环保	12.16	11.7	-3.78	4	0.13	环保
601898	中煤能源	17.99	21.14	17.51	3.73	0.39	能源

机构 PK 民间高手

机构	大盘风向	板块监测	中线荐股	短线荐股	荐股收益
海通证券 龚一庆	近日市场将选择方向	超跌股	合加资源(000826): 盘整	兴发集团(600141): 业绩+题材,关注	中线达336.99% 短线达386.18%
上海证券	大盘震荡盘整	钢铁、电力	马钢股份(600282): 关注	华电国际(600027): 持有	中线达330.96% 短线达406.85%
齐鲁证券	股指震荡盘升	医药板块	中海发展(600026): 持有	浦东金桥(600639): 关注	中线达457.46% 短线达509.87%
民间高手	大盘风向	板块监测	中线荐股	短线荐股	荐股收益
邦尼 (http://bangniblog.cnstock.com)	缺口支撑有效	强势板块	青岛碱业(600229): 持有	凯诺科技(600398): 关注 海南椰岛(600238): 关注	中线达454.73% 短线达454.71%
李云 (推荐日为4月3日)	大盘震荡探底	电信	中国铁建(601186): 持有	中卫国脉(600640): 关注	中线达80.11% 短线达86.14%

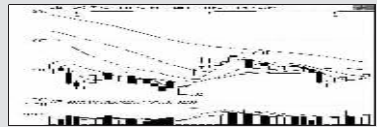
牛股集中营

券商金股

名家相马 VS 机构黑马

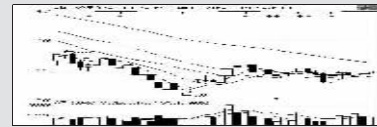
## 飞乐音响(600651): 低价券商概念 逢低关注

公司共持有华鑫证券2.4亿股(占24%),成为华鑫证券第二大股东。飞乐音响的总股本为5.6亿股,换句话说持有一股飞乐音响相当于持有了近0.43股华鑫证券。此外,公司年报显示还持有申银万国证券135万股,投资的成本是1元/股。二级市场来看,该股近期成交量温和放大,K线已经形成标准的多头排列,周三温和放量,可重点关注。 信泰证券



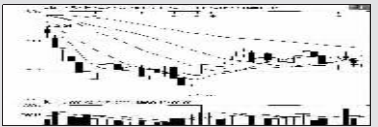
## 国投电力(600886): 央企整合 催生电力龙头

国投电力是国投公司电力业务唯一的国内资本运作平台,将通过不断把优质电力资产注入国投电力的方式支持公司持续快速发展,并将通过国投电力这一平台实现做大做强电力业务的发展目标。国家开发投资公司通过重组实现国投电力上市,就是为了积极对电力板块资产进行重组整合,做大做强电力产业,应重点把握电力股的投资机会。 国泰君安



## 华东科技(000727): 走势明显强于大盘

公司的实际控制人是3G巨头中电集团,而且公司控股的南京华睿川电子公司是中国目前最大的触摸屏生产商,奥运对手机电视、数字电视和网络电视的促进,均使该公司作为3G的最大受惠者之一,未来将充满机遇。从二级市场上看,该股近期走势明显强于大盘,周三一举向上突破了5日和10日线,KD形成金叉发出买入信号,后市可关注。 民生证券



## 异动股扫描

## 大众交通(600611): 光大证券IPO预期越来越近

有关媒体报道,期待已久的券商IPO最快可望在6月破冰,光大证券和西部证券IPO申请日前已通过了证监会发行部的初审会,如无意外,预计6月份这两家券商中至少有一家能获得IPO。受此消息刺激,持有光大证券大量股权的大众交通在周三开盘后当即跳空上扬并迅速封上涨停。依照目前监管层的监管原则,如果光大证券能够在6月份成功上市融资,将对公司今后的发展产生深远影响。公司持有的6000万光大证券股份,初始投资额仅为1.65亿元,合每股2.75元。根据有关资料,光大证券曾多次增资扩股,发行后每股收益大约为1.33元,即使按照20倍市盈率考虑,光大证券的二级市场价格也将达到26元以上。由此大众交通持有的这6000万股光大证券将实现巨大的增值收益。因此,操作上建议积极关注。

## 公告点评

## 长丰汽车(600991): 增发拓展产品深度

公告:公司拟定向增发不超过1亿股(价格不低于9.08元/股),募投资向年产3万辆CS7轻型越野车技术改造项目;收购安徽长丰扬子汽车制造有限责任公司100%股权并增资建设年产2万辆CT5皮卡技术改造项目。

点评:长丰汽车是国内最大的轻型越野车专业制造商,具备年产10万辆轻型越野车的生产能力。有关资料显示,虽然我国以家庭客户为目标的城市SUV市场在2007年出现了51.21%的增长。公司此次增发募投的两个技改项目都紧紧围绕着SUV业务展开,将改变公司产品单调,产品更新换代慢的现状。此外,公司又将部分募投资于收购安徽长丰扬子汽车100%股权,全力挺进皮卡市场。此次增发项目如果顺利实施将使公司新增3万辆城市型SUV及2万辆皮卡的产能。需要指出的是,最近市场出现了有关北汽控股可能整合长丰汽车的传闻,因而操作上建议积极留意。 智多盈投资 余凯

## 新股上市

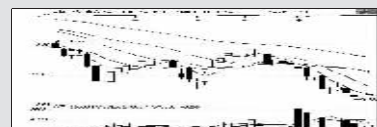
滨江集团(002244):于今日上市,该股发行价格为20.31元,发行市盈率23.95倍,此次上市交易的为网上发行的4800万股。滨江集团经过多年来的发展,依靠其良好的市场定位和优质的楼盘品质,已经成为杭州房地产业的龙头企业,并成为全国民营企业500强,中国房地产企业50强。参考当前公司市场发展前景及盈利能力,并考虑中小板三只房地产股票首日上市表现,预计该股上市定位为28-33元。

中信金通 钱向劲

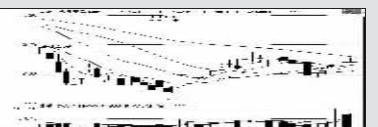
通威股份(600438,收盘价18.66元) 一季报:-0.01元/股 目前流通盘:34337万股 净资产:1.41元/股 主营:农业 推荐理由:公司是国内三大饲料生产企业之一和全球最大的水产饲料生产企业,年饲料生产能力400万吨(品种近500多个),其中水产饲料占50%以上(品种200多个),水产饲料产销量连续12年位居行业第一。二级市场上,该股已经连续震荡整理超过两周时间,时间上十分充分,强势特征明显,短线有望展开新一轮上攻行情,投资者可关注。 银河证券 孙卓



峨眉山A(000888,收盘价9.39元) 一季报:-0.02元/股 目前流通盘:12349万股 净资产:2.60元/股 主营:旅游 推荐理由:公司作为全国最重要的旅游名胜之一,2007年度公司累计接待购票进山游客191.85万人次,比去年同期增加22.18万人次,增长13.07%。公司2008年计划营业收入达到5亿元,净利润达到5000万元。二级市场上,该股短线超跌十分严重,存在着强烈的反弹要求,近几个交易日该股在9元一线得到支撑,有望展开反弹,可关注。 方正证券 方江

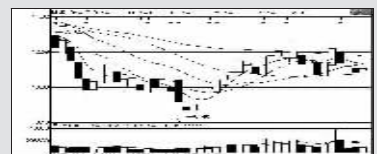


长城电工(600192,收盘价11.67元) 一季报:0.05元/股 目前流通盘:14476万股 净资产:3.67元/股 主营:电力设备 推荐理由:公司是西部地区具有行业龙头地位的特大型电力设备企业。同时,公司积极涉及风能领域。公司以5180万元收购兰州电机厂100%股权,该公司已为新疆风能公司、广东南澳风电厂等提供发电机组,将成为新的利润增长点。二级市场上,近期该股盘中反复震荡清洗浮码后,盘中不时有向上试盘的动作,量价配合较为理想,可关注。 九鼎德盛 朱慧玲



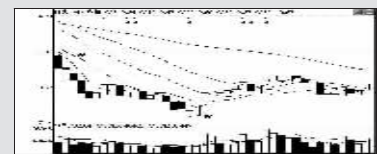
## 乐山电力(600644): 年线支撑 强势上涨

公司作为乐山市的电力龙头企业,具备明显的区域垄断优势。而公司最大的投资亮点在于,去年底公司拟出资2.55亿元(占51%)组建乐山天威硅业公司建设、经营乐山3000吨/年多晶硅项目,因此未来公司业绩有望大幅提升。该股依托年线附近的强劲支撑有望结束短期调整,后市有望在新能源板块的带动下继续强势上涨,可积极关注。 杭州新希望



## 凯乐科技(600260): 题材丰富 价值低估

公司是通信行业的细分龙头之一,典型的3G受益股,并且投资“科技园”,参股江苏银行和长江证券,仅长江证券2%股权,就增值7亿以上,折合每股增加收益2.7元以上。二级市场上,该股最大跌幅高达60%,周三收盘9.75元仍处底部区域,大形态成连续放量启动态势,基于公司极高的含金量容易引发主力大肆抢筹拉升,可密切关注。 第一创业



## 风华高科(000636): 参股期货 超跌反弹

公司是目前市场中有一只被忽略的期货概念股。公司是民安期货股东,随着股指期货即将推出的预期加大,期货公司将迎来历史性的发展机遇,而风华高科的期货股权投资收益也将迎来爆炸式的增长。二级市场上,该股在经过前期长时间的调整后,股价已经跌幅巨大,绝对价格较低,横盘筑底一个月,短线调整到位,后市可重点关注。 重庆东金

