

重点关注

分析机构 渤海投资 秦洪

题材刺激 券商个股 短线走强

融资融券题材刺激券商走强

对于周三券商股的活跃,业内人士认为主要是因为A股市场再度面临着敏感的3000点关口。因为在4月底大盘探至3000点附近,利好政策频发,故有观点称3000点已悄然成为政策底。所以,当上证指数再度回到3000点附近考验政策底时,自然有资金会乐观预计市场再现利好政策,市场会重新活跃。而这最大的受益者就是券商股。更何况,市场目前预期中的利好政策主要有融资融券、股指期货等,尤其是融资融券,《中国经济周刊》援引媒体观点称“融资融券的推出对市场利好,有可能成为继规范大小非解禁、印花税下调之后的‘第三张救市牌’”。并爆料称“融资融券业务最快有望在6月推出”。而目前时间已进入6

周三A股市场虽然继续调整,但券商股却反复活跃,其中海通证券(600837)在午后冲击涨停板,从而牵引着券商指数成为周三为数不多的逆势飘红的行业指数。如此看来,券商股渐成为热钱关注的品种,那么,是否存在进一步活跃的机会呢?

月中旬,这意味着融资融券或将在近期推出,这无疑进一步强化了券商股活跃的预期,因为融资融券推出后,市场成交量将放大,券商将新增业务收入,所以券商股的成长预期相对确定,也就有了周三券商股的活跃。

建议谨慎对待券商股

但在实际操作中,建议投资者要谨慎对

待券商股,一方面是因为券商股的走势与大盘趋势保持着同步的特征。而近期大盘持续向下,成交量也迅速萎缩,这就意味着券商股的业绩成长性将大打折扣。而证券市场崇尚的是成长性,缺乏成长,自然股价活跃要大打折扣。另一方面则是因为近期券商股反复活跃,换手率较高,显示出筹码锁定性能不佳,一旦大盘再度疲软,不排除此类个股领跌的可能性。

故在实际操作中,建议投资者密切关注海通证券这一龙头股的动向。同时,尽量不要追涨券商股,尤其是一些小市值券商,此类券商股的未来行业竞争中将处于不利地位,所以,目前的活跃有着极强的短线资金参与的特征,一旦短线资金流出,股价的调整力度不可小视,建议谨慎。

四川路桥(600039):回升走势 短期企稳

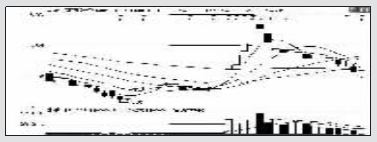
股票代码	股票名称	推荐价(元)	最新价(元)	累计涨幅	昨日涨幅	2007年每股收益(元)	行业
000792	盐湖钾肥	61.4	81.9	34.31	-2.5	1.29	化工
000972	新中基	14.18	11.98	-15.6	-0.5	0.23	农业
002007	华兰生物	42.21	40.5	-3.98	1.25	0.55	医药
002022	科华生物	21.35	22.85	7.01	1.24	0.56	医药
600048	保利地产	22.04	14.81	-34.76	-7.09	0.61	地产
600111	包钢稀土	22.35	18.19	-18.15	2.25	0.76	有色
600439	瑞贝卡	20.29	13.99	-32.26	-4.37	0.4	发制品
600550	天威保变	34.56	33.81	-2.18	-1.69	0.62	新能源
600861	北京城乡	16.43	16.43	0	9.97	0.13	环保
601898	中煤能源	17.99	17.38	-3.32	1.34	0.39	能源

机构PK民间高手

机构	大盘风向	板块监测	中线荐股	短线荐股	荐股收益
海通证券 龚一庆	近日大盘大幅调整	超跌股	合加资源(000826): 逆市上升	稳妥起见,暂停	中线达348.69% 短线达393.18%
上海证券	大盘短线有望反弹	新能源、钢铁	平煤天安(601666): 关注	马钢股份(600808): 关注	中线达334.94% 短线达428.15%
齐鲁证券	大盘震荡盘整	汽车制造	中海发展(600026): 持有	宇通客车(600066): 关注	中线达461.75% 短线达514.27%
民间高手	大盘风向	板块监测	中线荐股	短线荐股	荐股收益
邦尼 (http://bangniblog.cnstock.com)	新低情未了	强势板块	凯诺科技(600398): 持有	远兴能源(000683): 持有介入	中线达463.03% 短线达481.46%
李云 (推荐日为4月3日)	大盘震荡下挫	钢铁股	中国太保(601601): 关注	华海药业(600521): 关注	中线达87.48% 短线达108.54%

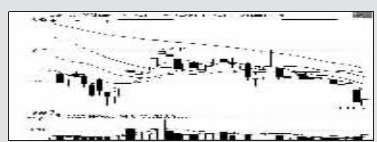
重庆路桥(600106): 资金介入 反复活跃

公司地处我国中西部结合处,主要经营嘉陵江牛角沱大桥、长江石板坡大桥、嘉陵江石门大桥、南山旅游公路经营维护、管理,桥梁道路基础设施建设、维护和经营管理等。该股前期突然放量拉升,连续涨停,虽然近期在大盘暴跌情况下回落调整,但由于大量资金的介入,后市将反复活跃,短线有望重新启动,投资可适当关注。 浙商证券



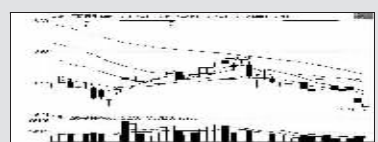
惠泉啤酒(600573): 有资金入场吸纳迹象

公司是中国十强啤酒企业之一,也是福建省唯一的啤酒上市公司,现有4个啤酒生产基地,总生产规模设计年产能80万吨,总资产近15亿元,拥有一流的啤酒生产设备和雄厚的科技力量,各项经济技术指标连续多年居福建省啤酒行业前茅,市场前景十分广阔。从K线形态上看,该股严重超跌后周三逆势上扬,有大资金入场吸纳迹象,可关注。 安信证券



中纺投资(600061): 保持波段上升趋势

中国纺织物资(集团)总公司整体划转到国家开发投资公司,公司的实际控制人变为国家开发投资公司。使公司具备了纯正的央企背景。在央企整合步伐加快的背景下,公司有望获得股东优质资产的注入。二级市场,该股经过近一个月的缩量调整,股价始终保持波段上升趋势,当前正回落至上升趋势线的位置,有再次启动的可能,可关注。 民族证券



异动股扫描

方正科技(600601): 大宗交易暗露玄机

方正科技于周三午后异军突起,强势封于涨停,结合该公司最近的消息面,其涨停无疑令人关注。继公司总裁祁东风因个人原因辞去公司董事及总裁职务(暂由公司董事方中华代理履行总裁职权)之后,公司又公告称,方正科技2008年6月10日发生2600万股大宗交易,成交价为4.95元。从方正科技截至一季度的前十大股东持股情况看,持有量超过2600万股的只有第一大股东北方正集团有限公司和第二大股东方正产业控股有限公司,其余大额持股大多为基金,其中最大的是上证50指数基金,持有1102.43万股。如果在此后两个月,没有股东增持方正科技持股总数超过2600万股,那么此次大宗交易的卖方可能是方正集团或者方正控股。由此,总裁辞职与大宗交易旋即给了市场无限遐想。毕竟历史上方正科技作为三无概念股在二级市场上曾多次遭举牌,每次举牌都会上演一段资本故事。那么,此次方正科技的大宗交易现身,会否预示公司未来有进一步的股权重组资产重组,只有拭目以待。因此,操作上建议保持密切关注。 智多盈投资 余凯

新股上市

帝龙新材(002247):发行价格为16.05元/股,此发行价格对应的市盈率为29.18倍。公司主营业务为新型建筑装饰材料的研发、生产和销售。公司采用印刷、砂磨、拉丝、表面氧化等工艺,对钛白粉、铝箔等材料进行表面处理,最终生产装饰纸和金属饰面板等新型装饰材料。帝龙新材凭借品牌、技术、质量、规模、研发、区位优势,已成为国内最大的装饰纸生产商。2006年公司装饰纸产量、销售额、市场占有率均居行业首位。2005-2007年,公司营业收入的复合增长率为21.94%,净利润的复合增长率为44.40%。收入和利润的大幅增长源于主要产品销量的增加以及产品价格的不断上升。综合行业及流通盘等特点,预计该股上市定位在25-29元。

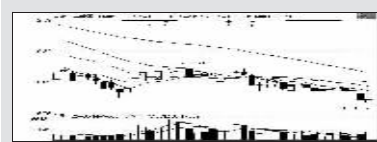
华东数控(002248):发行价格为9.80元/股,此价格对应的市盈率水平为29.17倍。公司是集生产数控系统和数控机床于一身的高新技术企业,为国内同时具备上述两种技术和生产能力的少数企业之一。也是目前国内同时具有先进的龙门磨床和龙门铣床的设计和生产能力少数企业之一。公司本次募集资金3个项目龙门机床、外圆磨床、轧辊磨床都是面向重型机械的大型机床产品,代表了公司未来的发展方向,综合行业及流通盘等特点,预计该股上市定位在14-18元。 中信金通 钱向劲

牛股集中营

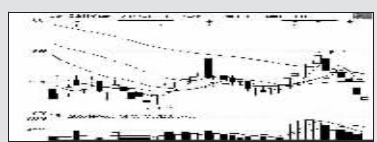
券商金股

名家相马 VS 机构黑马

上海三毛(600689,收盘价6.75元) 年报:0.52元/股 目前流通盘:10019万股 净资产:1.88元/股 主营:轻纺 推荐理由:具有资产重组题材,上海纺织控股集团所持上海三毛72572143股国家股(占36.11%)无偿划转给重庆轻纺,重庆轻纺表示在接手公司后,将整合其下属纺织产业,剥离不良资产,公司未来的发展潜力巨大。二级市场上,该股经过充分的调整之后,目前处于相对低位,估值相对合理,技术上有望形成突破之势,可关注。 银河证券 孙卓



金瑞科技(600390,收盘价11.20元) 年报:0.34元/股 目前流通盘:9388万股 净资产:4.21元/股 主营:电解金属锰 推荐理由:公司拥有亚洲最大的四氧化三锰厂和国内最大的电解金属锰生产基地之一,在同行业中具有质量与成本领先地位,国内市场份额保持在60%以上。二级市场上,该股在5月底一度放量走高,场外资金介入迹象明显。目前该股的股价仅在其拟定向增发价下限附近,同时10元一线具有强大的技术支撑,短线该股有望强劲反弹,可关注。 方正证券 方江

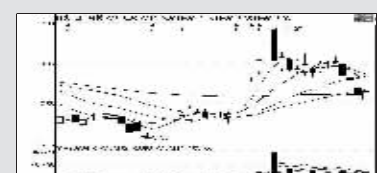


武钢股份(600005,收盘价12.91元) 年报:0.83元/股 目前流通盘:313520万股 净资产:3.50元/股 主营:钢铁 推荐理由:公司为国内第三大钢铁企业,是我国板材主要生产地之一,也是国内产品品种最全、产量最大的热轧板卷供应商,国内产品品种最全的专用中厚板生产厂。二级市场上,近期该股一路震荡滑落,已将前期的缺口完全回补掉。周三该股低开震荡走稳,收盘报以低位阳十字星,显示短线做空风险已得到了充分的释放,建议关注。 九鼎鼎盛 朱慧玲



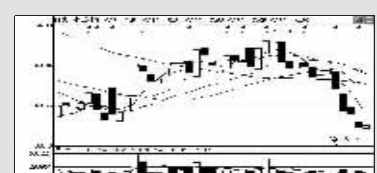
四川路桥(600039): 回升走势 短期企稳

公司作为一家大型工程施工企业,具有国家工程施工总承包特级资质,并获得国际质量保证体系认证,在高速公路、特大型桥梁、隧道等领域施工具有明显的竞争优势。该股作为灾后重建概念的龙头股,周三出现探底回升走势,短期企稳迹象明显,由于前期资金介入程度比较深且操作风格极其凶悍,后市有望产生强劲反弹,可关注。 杭州新希望



中国神华(601088): 优质蓝筹 弱市避风港

公司是世界领先的以煤炭为基础的煤一体化能源企业,拥有独一无二的煤炭、铁路、港口、电力一体化商业模式。从走势上看,该股近期随蓝筹板块出现大幅回落,各项技术指标调整得相当充分。近日在大盘大幅回落之际,股价调整幅度十分有限,量能也同比温和放大,有一定的资金逢低吸纳迹象,周三先于大盘止跌回升,投资者可中线关注。 北京首证



保税科技(600794): 逆市上攻 强势涨停

公司主营业务是保税仓储、货物中转、装卸,公司在国务院批准的中国唯一的内河港型保税区——江苏省张家港保税区建设79万吨多用途码头。该码头是国际型对外开放的码头,是苏、锡、常及长江中下游地区保税货物的中转集散基地。从二级市场上看,该股较为抗跌,周三大盘震荡回落,该股逆市强势涨停,后市有望继续上行,可关注。 博众投资

