

重点
关注

分析
机构
余凯

主题投资 大行其道 沪本地股 再现峥嵘

周一两市大盘低位震荡,盘中沪指一度跌穿2700点整数关口,其后市场尽管有所反弹,但低迷的成交量显示投资者人气依然萎靡不振。值得关注的是,受到媒体报道称迪士尼将在上海浦东川沙镇建主题公园消息的刺激,界龙实业、陆家嘴、天辰股份等相关品种开盘即封于涨停,带动了上海本地股的集体走强。在当前A股市场仍然处于弱势不断寻底的过程中,上海本地股的整体崛起引人注目。

上海本地股题材丰富

在市场缺乏系统性、趋势性上涨机会的情况下,短期内受到事件驱动的主题性投资仍是投资者关注的焦点和兴奋点,如此前的3G板块、新能源、奥运、灾后重建概念等。随着投资热点的轮番挖掘和不断更替,上海本地股近期再现峥嵘。事实上,上海本地股所孕育的主题性投资机会十分丰富。近日有媒体报道,上海迪士尼乐园项目在艰苦谈判多年后尘埃落定,目前确定的仍为浦东新区川沙镇以及相邻的南汇区,离浦东国际机场仅20分钟车程;园区面积据悉达十平方公里,约为香港迪士尼乐园面积的8倍。可以预期的是,一旦迪士尼乐园项目在上海地区的选址确定,必然会对相关个股带来不小的投资机会。另外,随着2010年上海世博会进程的推进,世博会对上海经济乃至中国经济的推动作用将是巨大的,上海本地上市公司也将迎来这难得的发展

机遇,而与世博会息息相关的房地产、基础设施建设公司将从中受益匪浅。

上海本地股机遇凸现

数据表明,上海本地100多家上市公司中,有超过三分之二的公司已完成了资产重组,而伴随着大规模产业整合、资产重组,不少本地股行情也呈现反复活跃之势。如此轮牛市行情中的中国船舶、上实发展等。由于产业整合、并购重组对上市公司的影响极其明显,可以在较短时间内迅速提升上市公司的业绩和成长性,由此催生的投资机会将十分显著。值得关注的是,按照《上海市十一五国有资产调整和发展专项规划》,到十一期末时的2010年,上海国资至少将有30%以上的经营性资产集中到上市公司,以进一步提高资产资本化、资本证券化水平。市场预期未来注入的资产总量将进一步达到700亿元左右。在这样的背景下,上海本地股行情未来也将呈现反复活跃之势,其中所孕育的投资机会值得关注。

北大荒 (600598): 农业蓝筹 天下粮仓

股票代码	股票名称	推荐价(元)	最新价(元)	累计涨幅	昨日涨幅	2007年每股收益(元)	行业
000792	盐湖钾肥	61.4	0	43.13	0	1.29	化工
002007	华兰生物	42.21	41.36	-2.06	0.58	0.55	医药
002022	科华生物	21.35	22.2	4.12	0.5	0.56	医药
600048	保利地产	22.04	13.49	-35.47	1.5	0.61	地产
600109	国金证券	47	40.98	-13.18	-1.51	1.322	证券
600111	包钢稀土	22.35	16.6	-22.09	1.03	0.76	有色
600439	瑞贝卡	20.29	14.4	-24.19	6.82	0.4	发制品
600550	天威保变	34.56	30.82	-10.74	-1.5	0.62	新能源
600861	北京城乡	16.43	13.36	-16.89	8.35	0.24	商业
601898	中煤能源	17.99	15.98	-10.83	0.31	0.39	能源

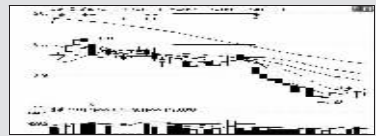
机构
PK
民间高手

机构	大盘风向	板块监测	中线荐股	短线荐股	荐股收益
海通证券 龚一庆	大盘继续调整	超跌股	暂停推荐	稳妥起见,暂停	中线达352.39% 短线达413.35%
上海证券	震荡筑底,警惕回调	超跌股	宝新能源(000690): 逢低关注	国际实业(000159): 逢低关注	中线达355.29% 短线达452.84%
齐鲁证券	大盘震荡整理	汽车制造	中海发展(600026): 持有	宇通客车(600066): 关注	中线达492.24% 短线达538.24%
民间高手	大盘风向	板块监测	中线荐股	短线荐股	荐股收益
邦尼 (http://bangniblog.cnstock.com)	股指仍有调整空间	强势板块	远兴能源(000683): 关注	鄂尔多斯(600295): 关注	中线达507.91% 短线达510.06%
李云 (推荐日为4月3日)	大盘横盘整理	航空股	暂停	暂停	中线达91.46% 短线达150.01%

券商
金股

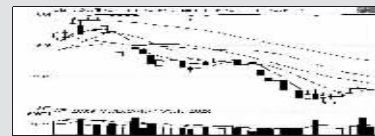
鲁泰A (000726): 大股东增持 投资者放心

公司前期公告称,第一大股东淄博鲁诚纺织(投资)从二级市场增持公司股票117.03万股,大股东持续增持,那就是相当看好公司未来几年的发展空间。从业绩情况来看,2007年公司净利润增长35.2%。2008年一季度,净利润增长30.9%,继续保持了较快的增长速度。该股的MACD指标刚刚形成金叉,发出强烈的买入信号,可多加留意。 东海证券



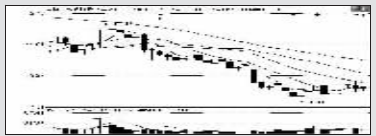
大众公用 (600635): 迪士尼概念 井喷在即

公司经过多年的努力,在稳步发展城市公用事业主营业务的基础上,积极参与资本市场的发展,走出了一条产业投资和金融投资相互融通的发展道路,目前已形成了城市交通、城市燃气、市政环境、创投金融等4大产业的投资布局。因迪士尼概念,在上海本地股纷纷冲击涨停板的示范效应下,股价正处于底部区域的该股有望井喷在即。 安信证券



永新股份 (002014): 围绕短期均线横盘震荡

公司是国家火炬计划重点高新技术企业、中国包装产品定点生产企业,是中国唯一一家被美国镀膜、涂布复合工业协会吸收为正式会员的单位。公司拥有国内唯一的一套二氧化硅镀膜设备,年产量2000吨左右,规模优势明显。从走势上看,该股暴跌后数日围绕短期均线横盘震荡,走势稍强于同期大盘并伴随量能放大,在此低点可关注。 民生证券



公告点评

东阳光铝 (600673): 可转债融资提升竞争力

公告:公司拟发行分离交易可转债不超过720万张,债券募资拟投资于:归还银行借款;宜都化成新建24条化成箔生产线项目;乳源精箔年产2万吨铝箔箔建设项目等等,以上项目合计投资总额15.55亿元。

点评:公司前期通过增发,实现了铝加工产业链一体化,将主业从单一的亲水箔转换为多元化的铝加工产品。据了解,此次公司拟建的双氧水项目是利用乳源东阳光光电厂烧碱生产过程中产生的副产品氢气生产双氧水,为副产的氢气解决部分出路。而拟建的其他项目中,化成箔产品属国家鼓励和支持的新型电子功能材料,是制造铝电解电容器的关键原材料,随着IT技术、变频技术、通讯、汽车等在国内的迅速普及和高度发展,该产品将迎来巨大的市场需求;铝箔箔产品属于新型高性能铝合金复合材料,是制造汽车水箱散热器、空调冷凝器和蒸发器部件的新型材料。此外,需要注意的是,公司还将部分募资用于归还银行借款,它将极大降低公司目前的资产负债率,减少有息负债对公司净利润的侵蚀。总的说来,此次可转债融资将有助于公司提升竞争力,因而操作上建议逢低关注。

ST安彩 (600207): 投资光伏玻璃 实施产业转型

公告:为了盘活闲置资产,同意公司处置部分闲置设备资产,包括球罐两台、燃气蒸汽炉两台、柴油发电机组三台。该批设备资产账面净值为216万元,评估变现价值为1407万元。公司预计通过本次资产处置可增加利润1191万元。公司将投资建设年产560万平方米光伏玻璃项目,采用一窑两线,两条线池炉出料量250t/d。

点评:ST安彩是国内最大的彩色显像管玻壳生产企业之一。由于公司已经连续两年亏损,2007年3月河南省有关政府部门曾下死命令,要尽快使企业扭亏,不能让河南的“壳资源”流入外地。由此,隶属于河南省政府的国有投资公司——河南建投受命于危难之中,成为安彩的第一大股东。随后,河南建投向ST安彩无偿赠予安彩液晶显示器件有限责任公司的15%股权和一批贵金属制品,暂时使公司摆脱了困境。原油价格的上涨、中国能源战略的调整为中国光伏产业的发展带来极大的机遇。而光伏玻璃作为太阳能光热、光电转换系统的基片材料,其产业化从根本上推动了世界光伏产业生产规模的不断扩大。据统计,我国2007年太阳能光伏玻璃市场实际产量仅占总需求量的60%,国内市场缺口较大。并且随着光伏产业的快速增长,光伏玻璃的缺口会进一步扩大。尽管如此,考虑到光伏玻璃短期难以为公司带来实质性的业绩改善,操作上建议适当关注。 智多盈投资

名家
相马
VS
机构
黑马

上工申贝 (600843,收盘价4.79元)
年报:0.06元/股
目前流通盘:14011万股
净资产:1.32元/股
主营:缝制设备

推荐理由:公司是国内最早专业生产缝制设备的大型骨干企业和重要出口生产基地,产品市场占有率高,具有相当强的竞争优势。二级市场上,该股绝对股价已经不足5元,进入到两市最低价股行列中,同时该股累计跌幅超过70%,目前股价已经于该股2006年启动之时的股价相差无几,其超跌十分严重,反弹要求强烈,密切关注。 方正证券 方江



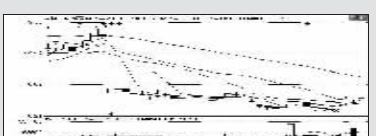
风神股份 (600469,收盘价8.51元)
年报:0.42元/股
目前流通盘:14663万股
净资产:3.77元/股
主营:轮胎

推荐理由:公司是世界轮胎23强(2006年数据)、中国轮胎出口基地,是国内最大的全钢载重子午线轮胎生产企业之一(目前位居国内第5位)和最大的工程机械轮胎生产企业(产能稳居国内第一)。从二级市场上看,近期该股在低位量能明显放大,有资金关注迹象,鉴于公司基本面优良,后市不排除主力展开自救行情,建议逢低关注。 九鼎德盛 朱慧玲



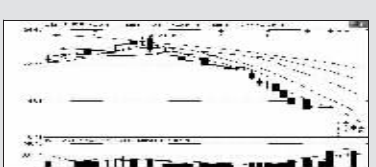
界龙实业 (600836,收盘价8.70元)
年报:0.12元/股
目前流通盘:19983万股
净资产:1.32元/股
主营:包装印刷

推荐理由:公司以包装印刷、彩色印刷为主业,设备配置和技术水平在国内同行业中处于领先地位。公司通过拓展产业链优化产业结构不断拓展市场空间,布局“上海为中心、北京为重点、布局全国、拓展海外”的战略计划。而迪士尼将在上海落户,公司拥有的土地毗邻迪士尼,土地加快增值,业绩稳定增长。二级市场上短线强势,积极介入。 港澳资讯 徐波



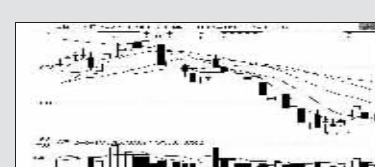
哈空调 (600202): 有望展开填权行情

公司在石化空冷市场上的占有率超过50%,电站空冷市场占有率接近20%,是国内空冷设备的绝对龙头。该股去年全年取得了每股0.95元的收益,今年一季度该股业绩不俗达到每股收益0.23元以上,股价自29元回落至目前的10元以下,性价背离严重,价值出现明显低估,周一尾盘出现主力扫货迹象,预计后市有望展开填权行情,可关注。 杭州新希望



伊力特 (600197): 美酒煤炭共振 双底酝酿反弹

近期国际油价不断创出新高,后期煤价仍有较大的上扬空间,公司已经介入能源行业。合资公司主要从事60万吨矿井改造和180万吨焦化两个项目的开发建设,此项目使得公司拥有了真正意义上的煤炭概念,项目后期将成为公司又一大新的利润增长点。鉴于公司基本面亮点题材较多,二级市场上也形成小双底,有望展开强势反弹,可关注。 第一创业



北大荒 (600598): 农业蓝筹 天下粮仓

公司目前是我国规模最大、现代化水平最高的农业上市企业,是国家农业产业化重点龙头企业,基本形成了以农产品的生产、精深加工为主,化肥等农业生产资料生产为辅的大农业经营格局。从走势上看,该股资金增仓迹象十分明显,近日股价在年线上方强势整理,技术指标调整充分,周一在成交量的配合下逆势上扬,后市值得重点关注。 北京首证

