

重点关注 分析机构 银河证券 黄宇

# 纺织个股 退税预期 引爆行情

在经历了上半年人民币大幅升值、人力成本大幅增加、原材料涨价等诸多利空之后,纺织股的股价也纷纷经历了“腰斩”,但随着国家加大对劳动密集型和出口导向型企业问题的重视,针对纺织业的出口退税等扶持政策出台的呼声渐高,而配以低股价、小市值、股性活跃、联动性强等个股特点,纺织股的井喷行情似乎一触即发。如果我们把周一华芳纺织(600273)的涨停看作整个纺织板块开始转强的信号,则如众和股份(002070)、中银绒业(000982)、山东如意(002193)等一众小盘低价优质纺织股就不得不被市场所关注。

## 纺织业生存危机或引政策扶持

早在今年3月初,中国纺织工业协会就曾对6个省份进行了市场调查,结果发现,随着人民币升值,原材料成本和劳动成本都上升,三分之二的纺织企业仅有0.62%的利润率,另三分之一的公司有6%-10%的利润率。而随着二季度上述对行业影响因素的进一步加大,纺织业公司的经营压力将进一步加大。有市场分析人士指出,在这样

的环境下,国家已经加大了对劳动密集型和出口导向型企业面临问题的重视程度,而恢复出口退税税率等纺织产业的扶持政策也可能在近期出台,为纺织工业提供缓冲空间。如果扶持政策在近期真正落实,那么其对纺织服装类个股的短期市场走势,将会有积极的影响。

## 基金加仓纺织股否极泰来

根据天相系统统计,截至2008年二季度

末,基金公司重仓持有的纺织服装股总数量扣除股本转增等因素,比2008年一季度末的持股数增长了55.9%;基金公司重仓持有的纺织服装股的总市值也有较大幅度的增长,2008年二季度末持股市值与2008年一季度末的数字相比,增幅约为44.72%。由此可见,在二季度基金大幅减仓的同时,利空不断的纺织股却成为了其加仓新宠,这种现象只能用相反理论及逆向思维等来加以解释,而这种行为却是其对纺织股暗中吸纳、提前布局的体现。

## 如何把握纺织股投资机会

目前两市的纺织服装类个股数量近百家,以下两个因素在选股过程中极为重要:一是小盘低价股,二是尽量选择内销为主,外销为辅的公司。个股可关注:众和股份、山东如意、中银绒业。

# 渤海物流(000889):短线有向上突破趋势

股票代码	股票名称	推荐价(元)	最新价(元)	累计涨幅	昨日涨幅	2007年每股收益(元)	行业
000595	西北轴承	9.65	11.1	14.79	-2.55	0.19	机械
000792	盐湖钾肥	61.4	0	43.13	0	1.29	化工
000839	中信国安	15.42	16.14	5.34	0.87	0.417	通信
002007	华兰生物	42.21	40.53	-3.49	0.7	0.55	医药
002022	科华生物	21.35	24.95	16.85	0.24	0.56	医药
600109	国金证券	47	40.85	-13.32	-0.49	1.322	证券
600111	包钢稀土	22.35	18.82	-13.86	0.91	0.76	有色
600439	瑞贝卡	20.29	17.18	-14.54	2.87	0.4	发制品
600550	天威保变	34.56	31.76	-7.84	-2.01	0.62	新能源
601898	中煤能源	17.93	14.07	-18.97	2.48	0.39	能源

机构 PK 民间高手

机构	大盘风向	板块监测	中线荐股	短线荐股	荐股收益
海通证券 龚一庆	大盘有滞涨迹象	超跌股	暂停推荐	稳妥起见,暂停	中线达352.39% 短线达452.28%
上海证券	高位震荡,滚动操作	新能源	天威保变(600550):持有	华电国际(600027):关注	中线达397.53% 短线达506.05%
齐鲁证券	大盘震荡整理	汽车制造	中海发展(600026):关注	宇通客车(600066):关注	中线达531.92% 短线达595.01%
民间高手	大盘风向	板块监测	中线荐股	短线荐股	荐股收益
邦尼 (http://bangniblog.cnstock.com)	调整中酝酿突破	强势板块	包钢稀土(600111):持有	露天煤业(002128):持有	中线达573.59% 短线达556.69%
李云 (推荐日为4月3日)	大盘强势整理	超跌股	中国铁建(601186):关注	北京旅游(000802):持有	中线达103.85% 短线达204.13%

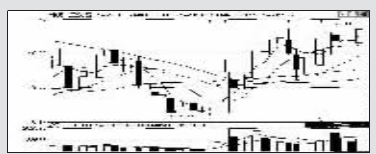
牛股集中营

券商金股

名家相马 VS 机构黑马

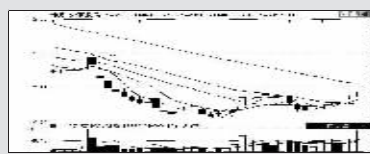
## 三爱富(600636):定向增发 收购资产

公司是目前国内最大、品种最全的集科研、生产、经营一体化的有机氟化工企业,拥有国内最完整的氟化工产业链。二级市场上,该股公布增发方案后,成交量持续放大,股价也节节高升,主力资金的拉高介入迹象较为明显。经过几日震荡调整后,股价正在作蓄势上冲准备,如成交量能快速放大,该股有望再创新高,短线可适当关注。 联合证券



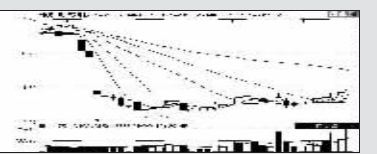
## 众和股份(002070):产品提价 底部放量启动

公司为中高端棉休闲服装面料生产供应商,以实现进口替代为目标。专家分析认为在今后的三四年内,中国的休闲服装市场将持续保持高速增长,年增幅维持在两位数以上。二级市场上,该股出现底部逐步放量,股价温和攀升的良好走势,资金介入迹象明显,后市面临技术上的突破,60日均线成为主力攻击的下一目标,投资者可关注。 广发证券



## 时代科技(000611):机械制造 政策力撑

公司属仪器机械制造业,经营范围包括普通机械、电器机械等制造,产品出口数十个国家和地区。公司通过收购时代试验机有限公司100%股权,使其成为试验机生产基地的实施主体,还得到国家政策扶持,前景广阔。二级市场上,该股近期得到均线系统的稳健支撑呈现多头排列,作为一只仅4元多的机械潜力龙头股,后市有望出现强势填权行情。 民生证券



## ■中报点评

## 小商品城(600415):增发或成公司发展新引擎

2008年中报:每股收益2.34元,每股净资产14.51元,净资产收益率16.15%,拟每10股转增10股(以增发完成后总股本为基数)。

点评:公司拥有国际商贸城、篁园市场、宾王市场三大市场集群,是国内最大的小商品集散中心、信息中心、外贸出口基地之一,规模优势十分明显。半年报显示,公司主营业务收入和净利润同比分别增长了62.15%和106.37%。从利润构成来看,由于“荷塘雅居”项目在报告期确认了收入,使上半年房地产利润为12883万元,占利润总额的31.8%,而上年同期为亏损914万元。公司半年报中预计,公司1至9月份实现净利润将比上年同期增长90%以上,而15.8亿的预收账款则是后期公司业绩的保障。值得注意的是,公司房地产收入的上升,使市场经营收入占总收入的比例由上年同期的64%下降到本期的38%。同时,公司毛利率高达63.92%的市场经营收入同比几乎没有增长,可见,公司若想拓展盈利空间,必须寻求外延扩张的发展道路。目前这一问题有望得到很快解决,公司的增发项目已经获批,一旦增发完成,国贸商城三期资产的注入将会给公司带来新的活力。因此,操作上建议逢低适当关注。

## 浙江龙盛(600352):业绩增长明确的行业龙头

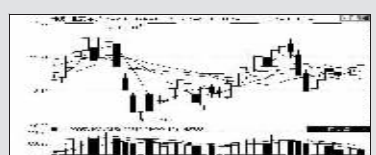
2008年中报:每股收益0.55元,每股净资产4.58元,净利润3.63亿元,净资产收益率12.03%,拟不分配、不转增。

点评:浙江龙盛是国内最大的染料企业,分散染料连续7年居国内第一。染料行业作为高污染行业,环保成本迅速提升,一些小企业被迫减产或停产,行业集中度明显提升。半年报显示,报告期内公司实现营业收入24.42亿元,实现净利润3.63亿元,同比分别增长了62.9%和153.86%,各系列产品毛利率均有不同程度的提升,盈利能力较强。上半年,公司通过收购浙江龙化控股集团有限公司迅速介入纯碱、化肥、硝酸等无机化工领域,此举不仅延伸了公司的产业链,更重要的是还将对今后的业绩提升做出贡献。而且,2007年10月通过增发募集资金投资的四个项目都在按计划进度实施,有望成为公司利润的增长点。在做好主业的同时,公司的PE项目又有新突破:2月份公司出资1000万美元投资参股艾维通信125万B种优先股股权,6月份出资1800万元投资参股东营国瓷功能材料有限公司。截至今年6月末,公司对PE项目的累计投资金额达37237万元。另外值得一提的是,公司股权激励计划这一“金手铐”也将为公司的长期发展增添新的动力。因此,操作上建议逢低吸纳。

智多盈投资 余凯

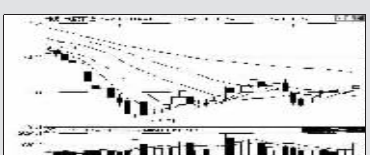
北京城乡(600861,收盘价14.66元) 一季报:0.05元/股 目前流通盘:16731万股 净资产:4.15元/股 主营:商业

推荐理由:公司是北京地区的大型零售企业,主营大卖场和超市业务,公司成功涉足了宾馆、餐饮、商品生产、房地产开发等多个行业。二级市场上,该股短线已经窄幅震荡整理一周时间,短线的整理已经相当充分,技术上,目前多条短中期均线交会于此,该股也表现出了较强的上攻欲望,预计短线该股有望展开冲刺,投资者关注。 银河证券 孙卓



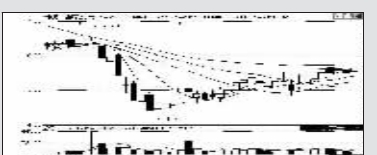
铜陵有色(000630,收盘价14.42元) 一季报:0.17元/股 目前流通盘:18252万股 净资产:4.47元/股 主营:有色

推荐理由:公司是一家集采选、冶炼、加工、贸易为一体的综合性铜生产企业,主业优势明显。公司地处华东,紧临长江黄金水道,地理位置优越突出。二级市场上,该股累计跌幅达到75%,6月下旬以来,该股底部不断温和放量,增量资金介入迹象明显,周一该股再度放量,主力资金试盘迹象比较明显,预计短线有望展开强劲上攻。 方正证券 方江



西藏发展(000752,收盘价6.24元) 一季报:0.11元/股 目前流通盘:7342万股 净资产:2.28元/股 主营:啤酒

推荐理由:公司已建立优质青稞生产基地,积极推动公司青稞啤酒的批量生产,鉴于青稞麦芽项目对西藏农牧民增收的积极意义,国务院授予公司国家级农业产业化龙头企业称号,并在税收等方面给予优惠政策。二级市场上,在短短三个月的时间内,最大跌幅高达63%。近期该股在探出4.5元的阶段性底部后,股价开始反复震荡盘升。 九鼎德盛 朱慧玲



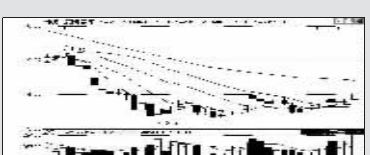
## 渤海物流(000889):短线有向上突破趋势

公司重组天华大酒店,从而退出酒店业务。重组后的项目公司在完成专业互联网扩容后,目前公司已形成集物流、商铺、网络等新兴产业为一体的多元化发展企业,未来有望打造物流巨头。作为一只4元出头的低价股,该股在底部明显受到主流资金的关注,图形上看该股蓄势相当充分,短线有向上突破趋势,后市投资者可给予积极关注。 杭州新希望



## 安凯客车(000868):量能放出 稳步上行

公司作为国内大型客车龙头,拥有江淮和安凯两大客车品牌,并以其良好的品牌、质量、环保优势正加速产品国际化进程。公司在合肥市公交车辆集中招标采购中脱颖而出,标的金额近亿元。二级市场上,该股经过较长时间的底部整理,三重底显现无疑,近日底部量能温和放出,股价依托均线稳步上行,上攻欲望强烈,值得重点关注。 大富投资



## 伊力特(600197):均线已成多头排列

公司生产的“伊力”牌系列白酒被誉为“新疆第一酒”,连获国内外50余项殊荣,产品销往全国30余个省市和地区,在新疆市场占有率稳居第一。该股探底企稳以来,呈现震荡盘升的小型上升通道格局,成交量渐次放大,有资金吸纳迹象,在突破了40日均线的压力后呈强势整理态势,5.10.20日均线已成多头排列,后市可积极关注。 北京首证

