

重点关注 分析机构 渤海投资

基金重仓为何成为空军司令

近期A股市场大幅下跌,基金重仓的二线品种更是成为领跌先锋,较为典型的有华星化工(002018)、江山股份(600389)、新安股份(600596)等为代表的草甘膦板块,这些个股的大幅下跌也使得此类个股从前期的避风港成为市场避之不及的补跌品种,那么,如何看待这一走势呢?

二大压力不可忽视

对于此类基金重仓的二线品种来说,它们下跌的原因主要有:一是市场方面的因素。随着A股市场估值重心的快速下移,而此类个股估值重心仍然位于上证指数在3000点一线的位置,这与A股市场的估值重心快速下移以及上证指数的持续下跌形成背离,自然会产生较大的下移压力。二是基本面方面的压力。近期半年报陆续公布,基金重仓的二、三线股的虽然保持着业绩的稳定成长等特征,但行业的发展却是日新月异,不少二、三线股品种的基本面在近期出现了较大的变化。比如说草甘膦产

品价格在前期一直坚挺,但想不到,进入8月份以来,草甘膦价格出现下移态势,在此背景下,基金等机构资金只得减持,从而加剧了市场的调整压力。

或将进一步调整

而就目前来看,基金重仓的二、三线股的暴跌,一方面说明了市场的估值体系正在面临着前所未有的考验,基金抱团取暖的核心股出现了“崩盘”式的股价下跌走势,无疑说明了基金等机构资金开始反思目前背景下的选股思路以及在大盘急跌的背景下,是否需要硬扛的操作思路。另一方面则说明了基金等机构资金

的操作策略更趋于灵活,毕竟基金的投资思路一旦发生改变,就会产生连锁反应,因为基金内部的羊群效应较为突出,一旦一批基金出现如此思路变化,就会有其他基金跟进,从而使得基金重仓品种的回落抛压是一浪接一浪,从而产生新的抛压压力。

分化中或现投资机会

不过,基金重仓品种毕竟拥有着较强的基本面支撑,一旦在调整中触及价值线,那么,就极有可能产生强劲支撑,故未来调整过程中,基金重仓股或将出现分化的走势,从而带来投资机会。就目前来看,优质新股的基金重仓股投资机会不可忽视,比如说浙富股份、海陆重工、步步高、上海莱士等,一方面在于它们相对乐观的行业预期,另一方面则在于未来产能的进一步释放,短线机会不错,可跟踪。

中信银行(601998):利润快速增加 关注

股票代码	股票名称	推荐价(元)	最新价(元)	累计涨幅	昨日涨幅	2007年每股收益(元)	行业
000595	西北轴承	9.65	9.15	-5.24	-2.24	0.19	机械
000792	盐湖钾肥	61.4	0	43.13	0	1.29	化工
000839	中信国安	15.42	9.66	-40.38	-9.97	0.417	通信
002007	华兰生物	42.21	37.05	-12.54	-3.69	0.55	医药
002022	科华生物	21.35	21.4	0.24	-0.97	0.56	医药
600109	国金证券	47	30.28	-38.11	-8.63	1.322	证券
600111	包钢稀土	22.35	12.52	-46.51	-6.29	0.76	有色
600439	瑞贝卡	20.29	14.95	-27.02	-2.92	0.4	发制品
600550	天威保变	34.56	20.08	-45.44	-10	0.62	新能源
601898	中煤能源	17.93	10.64	-41.65	-2.56	0.39	能源

机构PK民间高手

机构	大盘风向	板块监测	中线荐股	短线荐股	荐股收益
海通证券 龚一庆	大盘重心继续下移	超跌股	暂停推荐	稳妥起见,暂停	中线达352.39% 短线达452.28%
上海证券	震荡探底,逢低吸纳	新能源	上海九百(600838): 逢低关注	景谷林业(600265): 关注	中线达403.15% 短线达518.38%
齐鲁证券	大盘震荡整理	汽车制造	中海发展(600026): 关注	宇通客车(600066): 关注	中线达536.51% 短线达614.56%
民间高手	大盘风向	板块监测	中线荐股	短线荐股	荐股收益
邦尼 (http://bangniblog.cnstock.com)	调整中酝酿突破	强势板块	露天煤业(002128): 持有	中核科技(000777): 关注	中线达573.59% 短线达566.69%
李云 (推荐日为4月3日)	大盘震荡整理	超跌股	中国铁建(601186): 持有	外运发展(600270): 关注	中线达109.49% 短线达213.43%

牛股集中营

券商金股

名家相马 VS 机构黑马

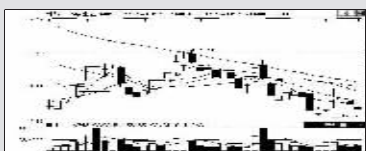
广东甘化(000576): 市场政策热点 热钱集中地

公司是我国最大的甘蔗综合利用企业,公司近期公告预测1-9月累计净利润与上年同期相比将发生大幅度变动,实现扭亏为盈。二级市场上,该股近期跟随大盘持续下挫,目前技术上已处于超跌状态,上周二收出探低小阳线后一直在底部徘徊,成交量持续下跌,惜售明显。在政策热点的配合下,后市有望展开一波强劲反弹,投资者可关注。 世纪证券



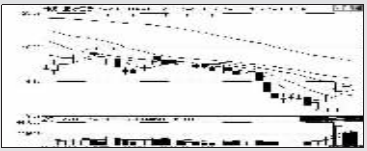
中华企业(600675): 想象空间 十分大

公司处长江口门户的崇明岛是中国第三大岛。作为上海市经济发展战略“三步走”的第三步,21世纪崇明将拉开大开发、大开放的帷幕。规划到2020年崇明岛将建成全国开放度最高的绿色食品开发园区、国家级旅游度假区和国际金融贸易区。而在崇明岛拥有4655亩土地的该股处于最低价,给市场带来的想象空间自然十分大,可密切注意。 江南证券



宏源证券(000562): 券商龙头 有望爆发

公司是中国首家上市证券公司,是经中国证监会批准设立的全国性、综合类证券公司,全国首批保荐机构之一,公司拥有50家证券营业部和17家证券服务部。值得关注的是公司还拥有强大的股东背景,其第一大股东中国建设银行未来有望对旗下券商进行的整合,公司作为一个上市平台有望因此而获益,想象空间巨大,投资者可适当关注。 浙商证券



■中报点评

中国铁建(601186): 景气持续 增长明确

2008年中报:每股收益0.14元,每股净资产3.70元,净资产收益率3.34%,拟不分配、不转增。

点评:公司是我国最大的铁路工程物流服务商和全球第二大铁路物资供应商,是我国最大的铁路建设集团之一,参与建设了我国几乎所有的大型铁路建设项目,在行业中的领导地位不可动摇。半年报显示,报告期内公司主营业务收入和净利润分别较去年同期增长了12.11%和22.11%,反映出公司业务稳定持续增长的趋势保持得较好。半年报还显示,公司主营的毛利率为10.16%,同比、环比均有所增长,而管理费用率则略有下降,说明公司业务结构良好、管理水平提高。另外值得一提的是,公司手握众多大的业务订单将确保全年计划的全面实现及今后两三年业务的开展。今年1-5月,公司新签合同额累计1096.21亿元,比去年同期增长152.31%。6月以来,公司及所属子公司又中标了包括昆明市主城区二环快速系统改扩建工程多个项目。在我国铁路基建投资提速的大背景下,铁路建设行业将保持较高的景气度,公司的发展前景值得看好,操作上建议中线关注。

中国联通(600050): 原业务增长平稳 新联通值得期待

2008年中报:每股收益0.1237元,每股净资产2.63元,净资产收益率4.71%,拟不分配、不转增。

点评:中国联通是中国A股市场上唯一一家电信运营商,经过几年的快速发展,公司的业务范围迅速遍布全国,成为我国三大电信运营商之一。半年报显示,公司在今年上半年实现营业收入359.38亿元,同比增长4.86%;实现净利润26.22亿元,同比增长97.55%。公司净利润几乎翻倍是由于折旧费用的大幅下降,而主营业务收入的增加主要是由于GSM网客户数增加的贡献。由于国内电信重组方案已经确定,中国联通将CDMA网络资产和业务出售给中国电信,同时中国联通吸收合并中国网通成立新联通,由双方共同经营原网通网资产和原联通GSM网络资产。重组后,国内将形成3家拥有全国性网络资源、实力与规模相对接近、具有全业务经营能力和较强竞争力的市场主体,这为目前相对弱势的中国联通留下了巨大的成长空间。而随着将来3G、4G的推广和应用,中国联通的前景更值得期待,因而操作上建议中线关注。 智多盈投资 余凯

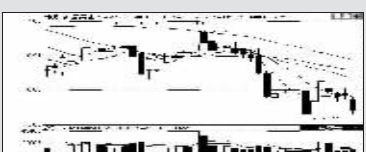
金种子酒(600199,收盘价4.46元) 中报:0.08元/股

目前流通股:19507万股 净资产:2.11元/股 主营:白酒制造 推荐理由:公司是安徽省农业产业化重点龙头企业,综合竞争力全国白酒制造业排名第八。拥有金种子、种子和醉三秋白酒品牌,其中醉三秋被市政府指定为招待专用酒,已成为当地市场同价位白酒第一品牌。该股的绝对股价只有4元多,市盈率不到20倍,在经过长期的超跌之后,该股目前出现底部放量,主力做多的意愿十分坚决。 方正证券 方江



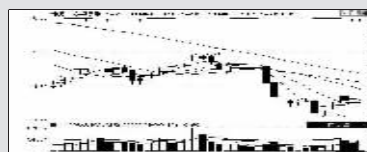
如意集团(000626,收盘价5.45元) 中报:0.27元/股

目前流通股:8205万股 净资产:1.44元/股 主营:农业 推荐理由:超跌小盘低价股,该股股性较为活跃,在调整过程中不时有短线资金运作迹象。该股在今年7月底开展新一轮跌势,在短短三周时间内最大跌幅高达30%。目前该股正处在反复考验前期低点的支撑,鉴于公司流通股仅8205万股,2008年中期每股收益0.265元,动态市盈率仅10倍左右,若继续急挫可逢低关注适量博取短差。 九鼎鼎盛 朱慧玲



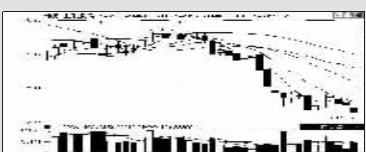
民丰特纸(600235,收盘价4.09元) 中报:0.06元/股

目前流通股:14694万股 净资产:3.3元/股 主营:纸业 推荐理由:公司是国内最早生产卷烟纸企业(1936年)及国内最大从事卷烟配套系列用纸制造商之一,三大主导产品市场占有率均保持全国第一。另外,格拉辛纸、湿强标签纸和镀铝原纸等特种纸也有很强的竞争力。从二级市场走势来看,该股连续收出三连阳后,略作调整即逆市拉出长下影线,股价同步走高,将放出大量,可跟进。 广发证券 于明珠



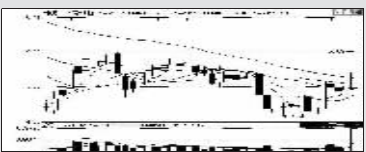
胜利股份(000407): 受益巨额转让 提升主营优势

公司拟以31140万元将胜通海岸18%股权转让;胜信投资(公司持股62.5%)拟以34600万元转让胜通海岸20%股权。转让后预计增加公司2008年度利润总额约33415万元,预计增加2009年度利润总额约16300万元,此次转让完成后有利于公司减少未来的财务费用、折旧费及税金。该股股价近期超跌严重,风险被充分释放,可关注。 杭州新希望



中信银行(601998): 利润快速增加 关注

公司上半年收入的较快增长推动了净利润的快速增加,二季度息差扩大的趋势已经接近尾声。2008年上半年公司实现净利润84.17亿元,同比快速增长162.62%,实现每股收益0.22元,同比增长134.04%。推动净利润高速增长的主要因素为利息净收入增加、有效税率下降以及非息收入依靠中信集团综合金融平台大幅增加,投资者后市可关注。 今日投资



中国太保(601601): 行业翘楚 前景看好

公司是我国第二大财产保险公司,公司的战略目标是成为以保险业为主,具有国际竞争力的一流金融服务集团。公司大多数产品集中于机动车保险、企业财产及工程保险,以及短期意外保险,前景依然看好。该股近期技术形态处于平台整理格局,但交投较前期有所活跃,有资金介入迹象,若后市大盘结束单边下跌趋势,该股应有上佳表现。 金证顾问

