

重点
关注

渤海
投资

秦洪

食品饮料 购并信息 促新动能

A股市场盘中一度跳水,贵州茅台等食品饮料股也随之破位,从而放大了市场对大盘后续趋势的不佳看法。但是,有观点认为,随着可口可乐公司巨资收购汇源果汁的信息进一步拓展,不排除食品饮料股止跌企稳的可能性,故建议投资者可关注食品饮料股的投资机会。

收购信息或强化食品饮料股的估值反思

对于食品饮料股来说,业内人士更多地用动态市盈率来衡量相关上市公司的二级市场股价是否高估或低估,但产业资本的兼并购行为则似乎从另一个角度向市场参与者提出了新的估值坐标。

如本周三有媒体报道称,汇源果汁集团公司表示,可口可乐公司报价179亿港元以现金方式收购该公司,受此影响汇源果汁暴涨170%,汇源权证更是暴涨199倍。这一信息向市场传递出一个信息,在全球经济减速的

前提下,中国资产故事依然颇具吸引力,从而引发了媒体舆论的广泛重视,也引发了市场参与各方对于A股市场估值的重估讨论。境外产业资本对我国食品饮料行业的估值是从产业角度而非从市场化的市盈率等角度出发,必然会对A股市场的估值体系形成一定的冲击,从而有利于食品饮料行业的优质企业重新获得估值的契机。

结构调整中显现投资机会

因此,食品饮料股的投资机会或将来。而且,从行业发展的特点来看,食品饮料行业出现了典型的结构性调整的特征,这也有利于食品饮料股形成新的做多动能。这主要指两方面,一是行业结构性的调整。如近期白酒行业,虽然市场总的销售量有下降的趋势,但得益于消费升级,中高端白酒脱颖而出。而目前食品饮料行业也有新的结构性发展特征,尤其是体现在葡萄酒等健康型食品饮料业发展势头喜人,从而化解高估值。

二是行业并购的深入。这一行业并购是指相关食品饮料相关上市公司通过并购境内行业内其他上市公司而获得规模增长的目的。因此行业优质企业有望获得高成长的机会。

关注两类食品饮料股

在此,建议投资者重点关注两类食品股,一是产品价格有望持续上涨的品种,主要是鱼类养殖业。在渔业上市公司中,好当家(600467)主导产品刺参价格上涨预期较强,未来还有上涨空间,洞庭水殖(600257)、东方海洋(002086)、獐子岛(002069)、天宝股份(002220)等品种也可跟踪。

二是并购能力较强的品种。其中肉制品上市公司较为突出,包括养殖业的福成五丰(600965)、新五丰(600975),也包括高金食品(002143)、双汇发展等肉制品业务发展势头喜人的个股。另外,对新希望(000876)、通威股份(600438)等上游企业以及三全食品(002216)等快速消费品的品种也可低吸持有。

中国高科(600730):短线有望强劲反弹

股票代码	股票名称	推荐价(元)	最新价(元)	累计涨幅	昨日涨幅	2007年每股收益(元)	行业
000595	西北轴承	9.65	9.5	-1.22	-1.35	0.19	机械
000792	盐湖钾肥	61.4	0	43.13	0	1.29	化工
000839	中信国安	15.42	9.25	-44.21	-5.13	0.417	通信
002007	华兰生物	42.21	34.86	-18.52	-2.43	0.55	医药
002022	科华生物	21.35	19.5	-8.65	0.36	0.56	医药
600109	国金证券	47	29.93	-38.95	-1.87	1.322	证券
600111	包钢稀土	22.35	10.72	-61.6	-5.3	0.76	有色
600439	瑞贝卡	20.29	13.87	-34.43	-3.61	0.4	发制品
600550	天威保变	34.56	17.8	-56.78	-6.07	0.62	新能源
601898	中煤能源	17.93	10.71	-40.72	-3.95	0.39	能源

机构
PK
民间高手

机构	大盘风向	板块监测	中线荐股	短线荐股	荐股收益
海通证券 龚一庆	回探 2248 点,能否企稳有待观察	极度超跌	暂停	暂停	中线达352.39% 短线达453.71%
上海证券	弱市探底,逢低吸纳	超跌股	水井坊(600779):逢低关注	科大创新(600551):逢低关注	中线达401.79% 短线达503.71%
齐鲁证券	大盘震荡整理	汽车制造	中海发展(600026):关注	宇通客车(600066):关注	中线达530.28% 短线达606.90%
民间高手	大盘风向	板块监测	中线荐股	短线荐股	荐股收益
邦尼 (http://bangniblog.cnstock.com)	调整中酝酿突破	强势板块	露天煤业(002128):持有	中核科技(000777):关注	中线达569.97% 短线达563.03%
李云 (推荐日为4月3日)	大盘再探新低	超跌股	中国铁建(601186):持有	珠海中富(000659):关注	中线达105.18% 短线达237.74%

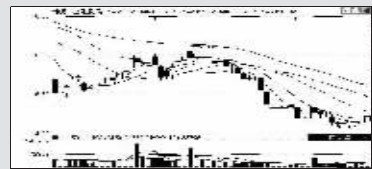
券商
金股

名家
相马
VS
机构
黑马

巨化股份(600160) 成本优势明显密切关注

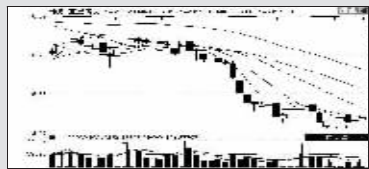
公司是我国重点硫酸生产企业,是浙江省最大的硫酸生产厂,也是全国知名的氟化工基地,原料方面的成本优势明显。

公司曾公告改制后,巨化集团将由中化集团绝对控股,中化集团在巨化集团投入的资本金不低于16亿元,随着中化集团入主,公司氟化工、氯化工和煤化工组成的循环产业链将得到强力支持,值得密切关注。 长城证券



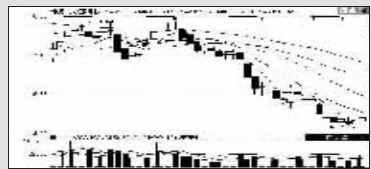
蓝星清洗(000598) 业绩良好有望跑赢大盘

公司是精细化工行业龙头企业之一,拥有目前国内生产规模最大的工业清洗剂生产企业和TDI生产企业之一。该股紧贴前期新低平滑地沿着5日均线逐渐放量上行,经过前期周旋后底部支撑力逐渐加强,良好的业绩使其已经拒绝下跌,后市有望跑赢大盘,可关注。 南京证券



大恒科技(600288) 严重超跌 值得关注

作为国家经贸委激光加工产学研基地,公司利用在激光领域的技术优势和配套能力研发生产的大恒激光打标机、焊接机等市场占有率较高。该股从之前的最高15.73元调整至目前的4元出头,调整幅度近80%,超低价位正处于吸引游资热炒的心水价位,值得关注。 方正证券



公告点评

鲁信高新(600783) 全力发展创投产业

公告称,控股股东高新投将其所持股份(占总股本25.46%)全部转让给鲁信集团,完成后鲁信集团成为公司的控股股东。同时,公司拟向鲁信集团定向增发1.7亿股收购山东高新100%股权。截至2007年12月31日,山东省高新投总资产19.57亿元,实现投资收益1.32亿元、净利润1.11亿元。

点评:鲁信高新的原有业务为磨具、磨料、耐火材料生产和销售,属于一般竞争性领域。为规避单一行业、单一产品的周期性风险,山东省高新进行了多行业、多项目的投资,重点投资电子信息、生物工程、新材料、机械、化工等产业领域,且主要投资处于成长期和扩张期的企业。2008年6月,公司创投项目华东数控成功上市;同时,公司持股比例分别为16.98%、20%、17.78%的新北洋、金宝电子和宝莫生物上报了上市材料。分析认为,此次收购完成后,公司将在保持原有磨具、磨料业务外,获得了创投这一新的利润增长点。随着我国创业板的未来推出,公司将迎来较大的发展空间。因此,操作上建议逢低吸纳。

S*ST美雅(000529) 重组后将迎来生机

公告称,公司与鹤山市新发贸易有限公司签署《资产出售协议》,将公司所有资产和业务以1.02亿元代价全部出售给新发公司。同时,S*ST美雅以发行股份的方式购买广弘公司肉类食品供应业务和教育出版物发行业务的资产,拟注入S*ST美雅的资产评估后价值为4.03亿元,按照2.15元/股增发价计算,S*ST美雅将向广弘公司发行1.87亿股。

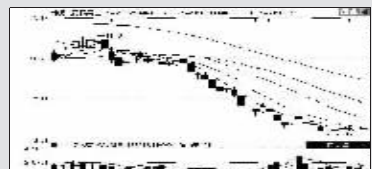
点评:S*ST美雅曾是全球最大的毛毯生产厂家,此前因连续三年亏损而暂停上市。为摆脱困境,公司积极寻求重组,并最终投入到广弘公司的怀抱。据了解,广弘公司是广东省国资委直属三大资产经营公司之一,拥有食品、医药、有色金属贸易、教育出版物发行、旅游酒店、建筑房地产等产业。为早日使S*ST美雅恢复上市资格,广弘公司最终决定为其注入相关资产。据了解,此次注入S*ST美雅的广弘食品以肉类冷冻食品物流配送为主营业务,拥有华南地区最大的食品冷藏库,冷藏库年吞吐量近40万吨,经营冻肉年销售量约占广东省15%的冻肉市场份额,并承担着广东省政府冻肉储备任务,享受国家储备肉的相关特殊政策;同时,广弘食品还拥有华南地区最大的肉类冷冻食品批发市场。

本次重大资产重组完成后,S*ST美雅的主营业务将一举转变为肉类食品供应和教育出版物发行,其盈利能力将得到极大改善。

智多盈投资 余凯

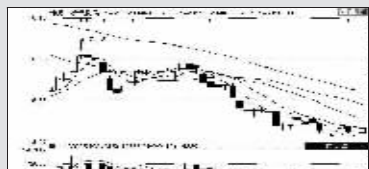
安泰集团(600408) 绩优超跌 横盘蓄势

安泰集团从事煤炭洗选、焦炭的生产销售,是山西最主要的煤炭能源生产地,资源优势得天独厚。公司入选第二批国家循环经济试点单位,将获得国家和地方政府重点扶持。二级市场上,该股经过前期的大幅度下跌,目前股价已经接近历史低位,中期调整接近尾声。近期中线资金入场迹象十分明显,后市有望大幅上扬,建议投资者密切关注。 首创证券 陈瑶



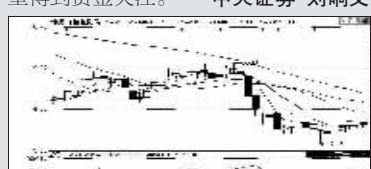
舒卡股份(000584) 产能扩张 低位放量

从8月1日起,部分纺织品、服装出口退税由11%提高到13%,这对化纤纺织行业来说,无疑是个利好。舒卡股份乘氨纶价格上涨东风,主营产品氨纶品质明显提升。该股股价只有5元出头,超跌比较严重,近几个交易日以来,该股在相对低位开始放量,场外资金介入迹象明显,预计短线仍有继续强势反弹的要求,值得投资者关注。 长城证券 李珍华



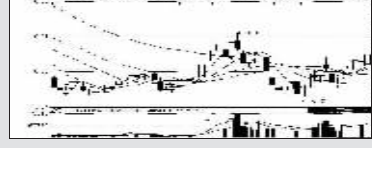
维维股份(600300) 知名品牌 值得关注

作为中国豆奶行业第一品牌的维维股份以豆奶和乳品为两大主导产业,公司30多个生产基地横跨全国,拥有100多条现代化饮料食品生产线。而中国未来豆制品人均消费将以超过6%的速度快速增长,同时豆奶年产量将超过百万吨,公司面临很好的发展机遇,作为细分行业的龙头企业,商机无限。在可口可乐收购“汇源”掀起的巨大旋涡面前,公司有望得到资金关注。 中天证券 刘响义



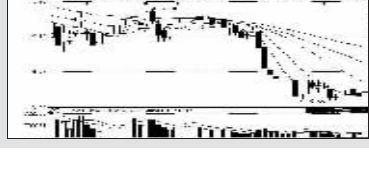
烟台冰轮(000811) 主力深度介入 有望逐波走高

公司是我国最大的自制螺杆制冷压缩机、活塞式压缩机及工业制冷成套设备的生产企业之一,也是生产全封闭、半封闭、开启式全系列螺杆压缩机的基地。该股近一个月交投突然活跃,前期连续涨停后经过几个跌停板的快速打压,股价创出新低。但从盘面观察,主力已深度介入,目前连续放量推高股价,量能亦配合良好,后市有望逐波走高。 金证顾问



方正科技(600601) 即将金叉 中线关注

公司是我国个人电脑生产的龙头企业之一,保持着稳健的良性发展态势。该股先于大盘止跌企稳并呈现震荡筑底态势,5日均线有所回升即将金叉10日均线,周三收出小阳十字星,一旦在成交量的配合下有效上破20均线,则上升空间有望打开,投资者可中线关注。 北京首证



金健米业(600127) 超跌严重 有拐头向上趋势

公司是我国粮食系统的第一家上市公司,是首批农业产业化国家重点龙头企业、国家水稻工程优质米示范基地。目前该股才5元出头,超跌严重,近日温和放量向上,且5、10日均线有拐头向上的趋势,若量能能有进一步放大,后市有望引起一番抢筹行情,可留意。 华泰证券

