

重点  
关注

# 公路板块 转让新规 或偏负面

9月2日,交通部、发改委和财政部联合发布了《收费公路权益转让办法》,该办法将于2008年10月1日起施行。

办法主要内容有两方面:一是对收费公路(包括政府还贷公路和经营性公路)权益的转让进行了规范;二是强调了国家对收费公路及附属设施的所有权。

虽然,办法重新开闸了政府还贷公路权益的转让,使得政府还贷公路可以转为经营性公路,且政府还贷公路转让时可延长5年收费期限,从表面看来,办法有望推动公路类上市公司的资产收购,增强其外延式扩张的动力。但是,两方面的原因使得看似利好极有可能是海市蜃楼:

一方面,目前公路类上市公司的母公司基本都是各省的交通集团,手里拥有大量的优质公路资产。母公司向上市公司注入优质

资产,原本是上市公司做大的一条捷径。但是办法规定,政府还贷公路转让时采取公开招标的方式,这就在资产注入这条捷径上设置了一道障碍。公路类上市公司收购大股东还贷公路资产时,会面临招标对手的强有力竞争,是不是能顺利达成目标平添了许多不确定性,而即使最终收购成功,成本也可能明显上升。

另一方面,办法规定经营性公路收费权累计收费期限的总和最长不得超过25年。作

为例外,国家确定的中西部省、自治区、直辖市经营性公路累计收费期限的总和最长不得超过30年。目前不少中东部地区上市公司的收费公路经营期限都超过25年以上,办法对其经营有明显负面影响。

加之,目前公路类上市公司的母公司的资产注入动力与意识均不是很强,因此,办法对公路类上市公司的影响可能偏负面。

二级市场上,目前公路类上市公司的市盈率普遍在12倍左右。虽然,这个市盈率水平不高,但从其业绩波动比较平稳来看,其防御价值要明显大于进攻价值,在目前市场整体市盈率也已回落到18倍上下的情况下,公路类上市公司的估值吸引力仍然不够强。因此,操作上宜保持观望,适当关注山东高速(600350)与楚天高速(600035)。

## 广安爱众(600979):主力试盘 仍将走强

股票代码	股票名称	推荐价(元)	最新价(元)	累计涨幅	昨日涨幅	2007年每股收益(元)	行业
000595	西北轴承	9.65	9.16	-4.8	-3.58	0.19	机械
000792	盐湖钾肥	61.4	0	43.13	0	1.29	化工
000839	中信国安	15.42	9.3	-43.76	0.54	0.417	通信
002007	华兰生物	42.21	34.32	-20.07	-1.55	0.55	医药
002022	科华生物	21.35	19.21	-10.14	-1.49	0.56	医药
600109	国金证券	47	30.14	-38.25	0.7	1.322	证券
600111	包钢稀土	22.35	11.04	-58.61	2.99	0.76	有色
600439	瑞贝卡	20.29	13.5	-37	-2.67	0.4	发制品
600550	天威保变	34.56	17.8	-37.1	-6.07	0.62	新能源
601898	中煤能源	17.93	10.9	-38.25	1.77	0.39	能源

机构PK民间高手

机构	大盘风向	板块监测	中线荐股	短线荐股	荐股收益
海通证券 龚一庆	缩量收星,能否企稳待观察。	极度超跌	暂停	瀚安环能(601699):超跌股,存在反弹欲望,关注。	中线达352.39% 短线达453.71%
上海证券	弱市探底,逢低吸纳。	超跌股	水井坊(600779):逢低关注	科大创新(600551):逢低关注	中线达401.38% 短线达506.50%
齐鲁证券	大盘震荡整理	汽车制造	中海发展(600026):关注	宇通客车(600066):关注	中线达525.70% 短线达606.07%
民间高手	大盘风向	板块监测	中线荐股	短线荐股	荐股收益
邦尼 (http://bangniblog.cnstock.com)	调整中酝酿突破	强势板块	露天煤业(002128):持有	中核科技(000777):关注	中线达571.42% 短线达567.76%
李云 (推荐日为4月3日)	大盘再探新低	超跌股	中国铁建(601186):持有	北大荒(600598):关注	中线达100.78% 短线达244.41%

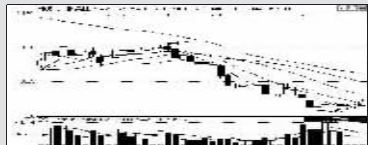
牛股集中营

### 太极集团(600129) “红三兵”望引起超跌反弹

公司主要从事中、西成药生产和销售,中药保护品种40多个,目前销售过亿的品种包括急支糖浆、曲美、紫杉醇、藿香正气液。

该股跟随大盘出现大幅调整以来,中途没有出现较大的反弹行情,近日底部蓄势整理,且量能有不规则的放大,目前“红三兵”形态望引起超跌反弹,可留意。

华泰证券

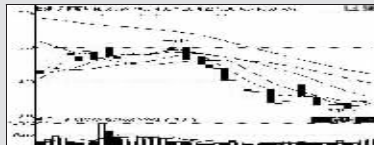


### 乐凯胶片(600135) 涉足太阳能 值得关注

公司主营感光材料行业,行业龙头地位优势突出。“乐凯”商标被认定为中国驰名商标。公司还积极涉足太阳能领域,拟投资4536万元建设太阳能电池背板生产线,该项目预计2008年5月份开始建设,建设期1年。

该股历来股性活跃,目前又得到前期底部位置的支撑,相对抗跌,值得关注。

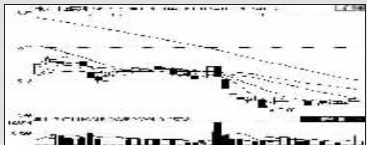
中原证券



### 中国高科(600730) 风险释放 有望补涨

公司一直致力于生物酶制品和功能性多肽的科研开发,已形成了规模化生产、控制产品质量及纯度、保证酶稳定性等方面的专有技术,同时开发了一系列生物酶消毒剂产品。该股前期深幅下跌后,处于历史底部区域,风险得到释放。近期反复震荡并构筑阶段底部,短期各项指标呈多头排列,后市有望在量能的配合下走出补涨行情。

首创证券



### 新股

#### 法因数控今日上市

山东法因数控机械股份有限公司2920万股A股于9月5日上市,证券简称为“法因数控”,证券代码为“002270”。法因数控发行价格为8.7元/股,发行市盈率为18.13倍。

公司主营业务为钢结构数控成套加工设备的研发、制造、销售,在国内保持了明显的领先优势,目前已形成了铁塔、建筑、大型板材三类产品共同发展的态势。公司2004年至2007年共参与招投标158笔,招投标中标率远高于竞争对手,公司在主导产品领域竞争优势较明显。公司此次募集资金将用于钢结构数控加工设备生产基地建设,项目总投资42700万元,拟用本次募集资金投入30291万元。

综合来看,我国钢结构行业属朝阳产业,正处在快速发展的阶段;钢结构加工专用设备行业的主要下游行业大都属于国家重点支持发展的重大技术装备领域,其景气度受宏观调控的影响较小,因此对上游专用机床行业的需求较为稳定。综合目前二级市场状况及该股流通盘等因素,预计该股上市定位在10-13元。

#### 水晶光电今日发行

水晶光电本次发行的数量为1670万股,其中网下询价对象配售数量为334万股,占本次发行总量的20%;网上定价发行数量为1336万股,占本次发行总量的80%。本次发行价格为15.29元/股,对应的市盈率为23.63倍,申购简称为“水晶光电”,申购代码为“002273”。

水晶光电是目前国内唯一一家规模化制造光学元器件的专业厂家。本次发行募集资金拟投资以下四个项目:年产1.2亿片(套)红外截止滤光片及组件技改项目、年产100万套单反数码相机用光学低通滤波器技改项目、年产1.2亿片可拍照手机用光学窗口片技改项目和年产1.2亿片光学读取头分光片及高反片技改项目。本次网上发行,参加申购的单一证券账户的委托申购数量不得少于500股,超过500股的必须是500股的整数倍。

中信金通 钱向劲

### 公告点评

#### \*ST天宏(600419):用石头造纸

公告称,公司与龙盟环保纸(集团)有限公司全资子公司香港万利兴有限公司拟投资总计1.32亿美元设立合资企业,一期建造年产12万吨龙盟环保纸系列产品的制造工厂。

点评:\*ST天宏目前的主营业务是造纸,现有纸业资产盈利能力较差。考虑到曾因制浆污水不达标而被当地政府关闭了制浆生产线,公司多方考察终于引进了国际上全新的环保造纸技术——石头造纸。据了解,石头造纸技术打破了传统木浆造纸制程,是香港龙盟环保纸集团10余年研究的发明成果。目前,龙盟已经开始在浙江上虞杭州湾工业园区内合资建设了石头造纸项目,加快了在大陆的技术推广速度。此次引起全新的环保技术将有望为公司带来新的发展动力,因而操作上建议逢低关注。

智多盈投资 余凯

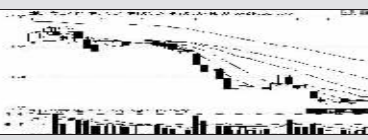
券商金股

### 金山股份(600396) 低价超跌 有望反弹

金山股份控股的辽宁康平金山风力发电公司与彰武金山风力发电公司二期扩建的发电机组已正式投入商业运营,未来有望成为国内资本市场中的风力发电龙头。此外,控股子公司还利用煤矸石进行发电,不但减少了自身生产电力的成本,也完全符合国家发展循环经济的政策。

该股经过前期快速下跌后,目前已超跌严重,股价处于底部支撑区域,下方的调整空间基本被封杀,预计短线有望展开强劲反弹,值得投资者密切关注。

长城证券 李珍华

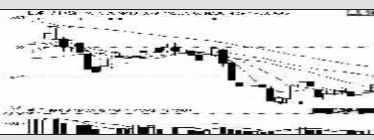


### 天地源(600665) 小盘地产 低价超跌

天地源专注于房地产开发业务,实现核心业务的跨区域发展;目前,公司已初步形成了以西安为中心的西部区域,以上海、苏州为中心的长三角区域,以深圳为中心的珠三角区域以及以北京、天津为中心的环渤海区域的全国化战略布局,项目众多,发展态势良好。

二级市场上,该股经过持续下跌,目前绝对股价不到4元,近期在底部构筑小平台,昨日放量开始走高,短线有望掀起一波反弹行情,值得投资者关注。

宏源证券 杜伟平

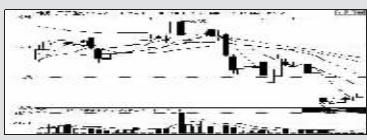


### 广安爱众(600979) 主力试盘 仍将走强

公司所处行业是关系国计民生的基础产业,国家对这一行业一直实行鼓励发展与扶持的政策。公司收购广安天然气公司,取得广安爱众燃气公司股权;拍得西充天然气公司特许经营权及经营性资产,发展前景可期。

该股在今年三月份以来的持续调整中,股价被拦腰斩断,阶段性调整较为充分。短线除权后日线频频收出阳线,显示主力向上试盘动作频繁。周四该股高开高走,量价配合理想,后市仍有进一步走强潜力。

九鼎德盛 朱慧玲



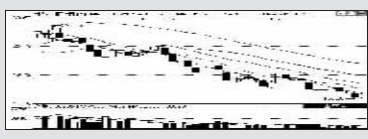
名家相马  
VS  
机构黑马

### 拓日新能(002218) 资金回补 或有报复反弹

公司是经营非晶硅、单晶硅、多晶硅太阳能电池芯片及相关终端应用产品为一体的高新技术企业,具有技术和完整产业链优势,同时,公司业绩增长平稳。

近期该股在随大盘下跌的过程中,不断有大单出现并始终不撤单,被打掉之后又迅速垫单,大有来者不拒、有货就吃的势头,资金回补迹象较明显,后市或展开报复性反弹,建议关注。

太平洋证券

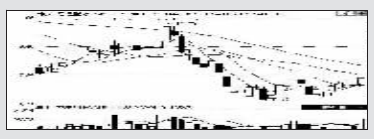


### 汇通能源(600605) 进军风电 量价齐升

汇通能源是由轻工机械去年9月更名而来,凸显公司转型新能源的要求。公司将把风电产业作为第一大主业,并通过多次资产出售,从贸易制造型企业转变为以风力发电为主业的新能源企业。

根据大智慧DDE选股指标显示,DDX大单净流入指标连续6天翻红,DDY主力收集指标连续翻红,最近5天DDY的数值也越来越大,表明主力在加速收集筹码,建议适当关注。

金证顾问



### 广电电子(600602) 股价偏低 有望回升

公司核心业务逐步实现了从传统显示器向平板显示器的转型,已形成新型平板显示和TFT上游配套业务的产业集群。公司与日本富士胶片株式会社合资设立公司,生产TFT-LCD用彩色滤色膜,公司盈利能力将大为改观。

该股先于大盘止跌企稳,近日呈现震荡筑底格局,成交量温和放大,而且绝对股价偏低,一旦得到量能的有效配合,则有望出现回升态势。

北京首证

