

重点关注 金百灵投资 秦洪

金融个股 井喷之后 面临分化

A股市场再度大幅走高,尤其是金融股的表现更是突出,工商银行(601398)等大市值银行股继续牢牢封于涨停板,而北京银行(601169)等中小市值金融股经过盘中震荡之后也齐齐封于涨停板,似乎表明金融股仍有进一步拓展空间的趋势,那么,如何看待这一信息呢?

金融股或现矫正过正

对于金融股来说,前期的暴跌的确不符合逻辑,毕竟雷曼兄弟等海外金融股的破产保护对目前A股市场的银行股等金融股的影响力相对有限,但A股银行股却出现一至两个跌停板的走势,如此不符合逻辑的暴跌也为近两个交易日金融股暴涨埋下了伏笔。而汇金公司关于增持工商银行、中国银行(601988)、建设银行(601939)的信息则成为金融股暴涨的催化剂,从而赋予金融股本轮井喷行情的主角地位。不过,在持

续两个涨停板之后,金融股或面临着两方面的压力:一是盈利预期下泻的压力,这影响到以银行股为代表的金融股的估值。二是次贷危机影响的全球金融风暴,现在很难判断美国的次贷危机是否接近尾声。在全球开始反思金融衍生品的大背景下,股指期货、融资融券等金融衍生品创新或将延后,这自然会影响到券商股的估值预期,所以,这也对金融股的走势产生一定的影响。

分化后关注两类金融股

正因为如此,经过持续暴涨后的金融股或

将有矫正过正的感觉,更何况,金融股还存在着一个不利的信息,那就是限售股的逐一解禁所带来的压力,所以不排除短线出现震荡的可能性。当然,金融股是我国经济的基础、支柱产业,宏观经济的稳定发展必然会对金融股的业绩产生积极的影响,如果金融股在近期震荡分化过后,或将迎来新一轮的长期投资之契机。就目前来看,建议投资者重点关注两类个股:一是未来题材较多的金融股,目前不少金融股的估值洼地效应仍然存在。如南京银行(601009)可跟踪。另外,对于拥有券商借壳上市题材的桂东电力(600310)、S前锋等品种也可跟踪。二是未来扩张能力强的中小市值金融股。如招商银行(600036)、浦发银行(600000)等品种通过异地营业网点扩张而获得高于工商银行等大市值金融股的盈利增长速度,故北京银行、宁波银行(002142)、深发展等个股仍可跟踪。

国元证券(000728):券商龙头 反弹急先锋

股票代码	股票名称	推荐价(元)	最新价(元)	累计涨幅	昨日涨幅	2007年每股收益(元)	行业
000595	西北轴承	9.65	8.37	-13.26	2.83	0.19	机械
000792	盐湖钾肥	61.4	0	43.13	0	1.29	化工
000839	中信国安	15.42	9.4	-39.04	6.82	0.417	通信
002007	华兰生物	42.21	37.97	-10.04	0	0.55	医药
002022	科华生物	21.35	20.47	-0.41	0.59	0.56	医药
600109	国金证券	47	30.9	-34.25	10	1.322	证券
600111	包钢稀土	22.35	10.97	-50.91	10.03	0.76	有色
600439	瑞贝卡	20.29	14.03	-30.85	1.23	0.4	发制品
600550	天威保变	34.56	19.37	-43.95	9.99	0.62	新能源
601898	中煤能源	17.93	10.91	-39.15	9.98	0.39	能源

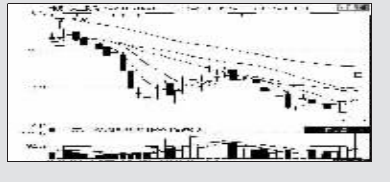
机构PK 民间高手

机构	大盘风向	板块监测	中线荐股	短线荐股	荐股收益
海通证券 龚一庆	大盘上涨,看高一线	超跌股	暂停推荐	四川湖山(000801): 盘中再度涨停	中线达352.39% 短线达465.70%
上海证券	利好反弹,逢低吸纳	新能源	上海九百(600838): 逢低关注	亚通股份(600692): 逢低关注	中线达616.55% 短线达440.98%
齐鲁证券	大盘震荡,反弹	汽车制造	中海发展(600026): 关注	宇通客车(600066): 关注	中线达528.73% 短线达616.06%
民间高手	大盘风向	板块监测	中线荐股	短线荐股	荐股收益
邦尼 (http://bangniblog.cnstock.com)	突破上涨	强势板块	露天煤业(002128): 持有	中核科技(000777): 持有	中线达571.35% 短线达568.58%
李云 (推荐日为4月3日)	放量上涨,出货迹象明显	超跌股	中国铁建(601186): 持有	国阳新能(600348): 关注	中线达117.68% 短线达258.19%

券商金股

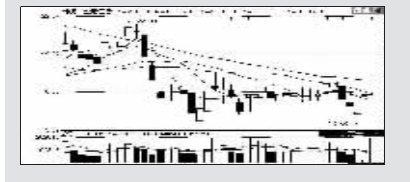
弘业股份(600128) 区域龙头 超级黑马

公司是全国工艺品行业和江苏外贸企业中最早的一家上市公司,与世界80多个国家和地区建立了业务往来,在国内有广泛的货源网络,并建有自己的生产基地。同时,公司控股江苏弘业期货经纪公司,使公司具备了期货概念。目前该股仍然处于超卖区域,为了更好的上攻,周一进行了强力的洗盘过程。该股在未来必将展开拉升,可关注。 中原证券



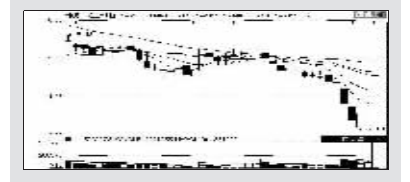
国元证券(000728) 券商龙头 反弹急先锋

公司是一家地方综合类证券公司,目前公司的营业部数量达到68家。公司发布公告,非公开发行股票申请已获得批复,若增发能够顺利成功,公司盈利模式也将更加多元化,发展前景广阔。二级市场上,该股近期底部资金明显放量,走势先于大盘构筑底部,经过充分的整理换手,该股后市有望走出爆发式的井喷行情,投资者可重点关注。 齐鲁证券



民生银行(600016) 强势品种 领涨先锋

公司是我国第一家在银行间债券市场成功私募发行次级债券的商业银行。从二级市场上看,该股自下探4元附近后走出V型反转;受到政策利好影响,连续两日强势涨停,周一更放出巨量,攀升动能巨大。后市政策面对股市的影响很有可能是融资融券和股指期货这两个政策的出台,因此,银行股有望继续成为市场领涨先锋之一,投资者可关注。 国都证券



公告点评

*ST 威达(000603): 问题成堆 火线重组

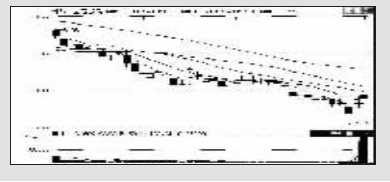
公告:公司大股东江西生物制品研究所拟将其所持有的公司限售流通股3273.60万股,以5.65元/股协议转让给甘肃盛达集团股份有限公司,转让总价款18495.84万元。

点评:由于问题成堆,公司在2007年报仍然被会计师事务所出具了非标准意见的审计报告,其非标准意见的说明指出,其主要均依赖关联方,经营缺乏独立性,其未来盈利能力存在重大不确定性。据了解,此次入主*ST威达的盛达集团注册资本1.6亿元,是融各类矿产品开发、采矿、选矿、冶炼为一体的企业,现列中国民营500强企业。目前,盛达集团在内蒙古赤峰市克什克腾旗拥有拜仁达坝多金属矿,该矿拥有铅锌数量150万吨,银4000多吨;在内蒙古呼伦贝尔市新巴尔虎右旗拥有正在开发生产的额仁银矿,可生产1号白银100吨,黄金200公斤;与内蒙古地质勘查院合作开发的内蒙古阿盟额济纳旗建国营子小狐狸山大型铝矿,年可采原矿达60万吨;另外,公司还通过招投标以17500万元获得了安徽省萧县境内的旗杆楼大型磁铁矿矿权,预计2009年6月投产,可实现每年100万吨以上的原矿采选生产能力;除此之外,盛达集团还拥有四座中小型矿山。虽然,盛达集团此次入主将有助于*ST威达恢复上市,但也有媒体对盛达集团的火线驰援表达了一些质疑。因此,建议密切关注公司有关重组进展。

名家相马 VS 机构黑马

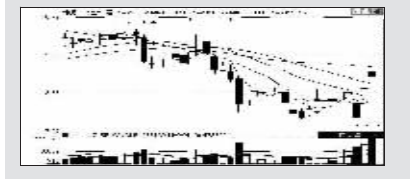
世博股份(002059) 底部放量 补涨在即

公司是云南省内大型、知名旅游企业,公司在上市后,由世博园经营管理者转型为世博旅游社区开发运营商,由向游客提供单一观光旅游服务升级为提供旅游观光、休闲娱乐、商务度假、会展等多种服务,并形成可持续发展经营模式和产品模式。该股底部成交量急剧放大,增量资金介入迹象明显,后市有望展开强劲的补涨行情,可关注。 方正证券 方江



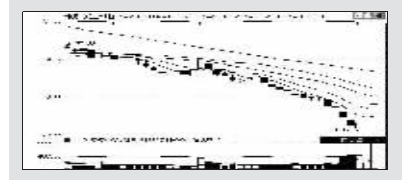
中国铁建(601186) 大盘蓝筹 有望上攻

公司是全球特大型综合建设集团之一,也是我国最大的铁路建设集团之一,参与建设了我国几乎所有的大型铁路建设项目,是我国最大的公路工程承包商之一,我国城市轨道交通建设市场的领导者之一。二级市场上,目前该股已收复中短期均线失地,股价仍在发行价区域运行,短线在大盘回暖之际,后市有望继续向上拓展空间,关注。 九鼎鼎盛 朱慧玲



兴业银行(601166): 市盈率最低的银行股

公司是我国首批股份制商业银行之一,已在全国主要城市设立了31家分行、390家分支机构,并与全球800多家银行建立了代理行关系,具备很强的经营实力和品牌影响力,是国内银行业中的佼佼者。从二级市场上看,该股因受到市场整体的低迷影响,股价严重超跌。目前动态市盈率不足7倍,是两市市盈率最低的银行股,可关注。 重庆东金 张祖武



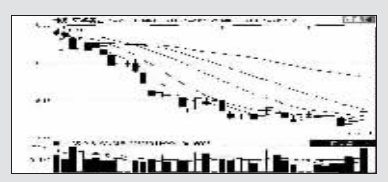
金融街(000402): 积极发展商业地产

公告:公司拟以90334.48万元收购复兴门项目。公司计划在该项目建成后将定向出售或出租给国内金融机构,预计项目自有资金内部回报率为9%/年。

点评:虽然目前住宅市场已经哀鸿遍野,但在宏观经济还保持高速增长的情况下,商业地产的表现还是极其稳健,尤其对于像金融街这种“寸土寸金”的区域几乎不会受到房地产市场调整的影响。与此同时,公司还很好地把握了融资节奏。其在今年年初完成公开增发后募得资金82亿。而此次公告公司巨资收购城开集团复兴门项目,表明公司已经开始在房地产“过冬”和行业洗牌之际趁势扩张。据了解,复兴门项目位于西城区复兴门内西长安街南侧,规划用途为写字楼。项目用地面积为19799.3平方米,规划建筑面积约160000平方米,其中地上建筑面积约100000平方米,该项目建成后将定向出售或出租给国内金融机构。该项目毗邻金融街区域,可以和公司现有项目,以及金融街的西扩形成良好的集群效应。不过就操作来说,地产股未来经营风险不确定性因素大,还是不碰为好。 智多盈投资 余凯

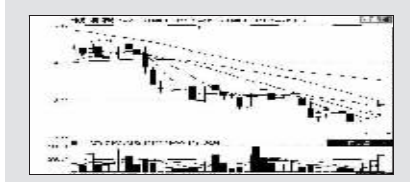
荣华实业(600311) 维持强势震荡形态

公司是国家重点扶持的农业企业,其作为全国151家农业产业化重点龙头企业之一。改建12万吨谷氨酸生产线项目达产后,有望为公司带来新增利润,其前景看好。二级市场上,公司股价超跌严重,近期该股在探底至4.21元后受市场利好刺激展开强势反攻行情,周一该股冲高后维持强势震荡形态,表明主力资金控盘实力强大,可积极关注。 杭州新希望



澳柯玛(600336) 温和放量 上攻动能十足

公司是国内最大的冷饮、冷饮、啤酒专业配套设备生产商,也是世界上最具影响力的冷饮冷食配套产品供应商之一,冰柜产品连续13年产销量全国第一,出口量全国第一,冰箱产品进入行业第六。二级市场上,该股自低位温和放量,已经冲破30日线以及前期平台的密集成交区,上攻动能十足,结合其基本面的重大改变,可予以关注。 第一创业



海欣股份(600851) 吸筹迹象十分明显

公司核心产品长毛绒面料年生产能力为3000万米,在国内400余家同类企业中规模最大的企业,产品在国际市场上享有一定的知名度,纺织品配额的取消给公司带来了较大的发展空间。该股前期持续箱体震荡整理长达一个月之久,主力资金暗中吸纳筹码迹象十分明显,近期借利好消息强势加速拉升,后市的行情值得重点关注。 东方智慧

