

重点
关注

电力设备 取代水泥 领涨市场

金百灵投资 秦洪

周四A股市场在早盘受到美股大跌影响而有所走低,但随后就出现买盘,A股市场随之震荡走高,在日K线图收出一根实体较强的阳K线。而盘口显示,电力设备股渐有取代水泥板块成为市场领涨品种的潜力。

基建主线新生品种

为何说电力设备股具有领涨的潜力?主要是因为两个因素:一是电力设备股因为主导产品符合当前国家基建投资的方向,如近期媒体报道称国家将加大核电设备,这对核电设备股带来了新的市场需求,故核电设备业务的东方电气(600875)等个股涨幅居前。再比如说媒体也报道国家将加大投资农网等电网投资,这对于电网设备业无疑带来新的行业需求,有利于A股市场的电网设备股的逞强,从而赋予此类个股新的涨升动能。

二是当前基建主线中的水泥、钢材等品种在近期涨幅居前,存在着一定的获利回吐的趋势,将带来一定的压力。但毕竟基建主线

符合当前国家产业政策方向,且4万亿元的投资又会带来持续的买盘力量支撑,故基建板块需要新陈代谢,从而保证基建主线旺盛的生命力。

行业热点或带来选股路线图

当然,电力设备行业的细分产业较多,不同的细分产业受基建的影响不同,目前行业投资热点有三个:一是核电、风电、水电等电源投资。不可否认的是,火电投资目前高潮已过,但风电、水电等可再生能源以及核电新能源业务方兴未艾,此类电力设备的下游需求在未来数年内仍将乐观;二是在投资过程中,更关注起节能环保的投资力度,这无疑鼓励电力设备向节能环保方向发展,也使得那些从事于节能环保电力设备的上市公司面临着新的发展机遇;三是在电网投资中向特高压、高压方向发展的势头较为明显,因为特高压电网具有输送距离远、输电容量大和线损率低的优点。所以,高压项目的大规模启动将带动特高压设备市场的长期增长。

行业热点酝酿投资机会

因此,建议投资者可以从上述三大行业投资热点中寻找投资机会,建议投资者重点关注三类个股:一是水电、风电、核电设备股,该板块的优势在于业绩增长的相对确定性以及目前产能缺口因素的存在,将使得行业的景气度得以延续,故浙富股份(002266行情)、金风科技(002202)、长征电气(600112)、东方电气等可积极跟踪;

二是从事于节能环保设备的个股。毕竟这代表着我国产业政策的方向,未来的行业景气也相对乐观,故置信电气(600517)、荣信股份(002123)、海陆重工(002255)等也可跟踪,其中荣信股份刚刚成功介入到电力设备领域,前景不错。而海陆重工的优势则在于余热发电设备的前景也较为乐观;

三是电网设备类品种,主要是以高压、超高压的相关上市公司为代表,尤其是特变电工(600089)、平高电气(600312)、思源电气(002028)等品种,其中特变电工有望充分享受基建主线所带来超额投资机会。

佛塑股份(000973):连阳攀升 欲创新高

股票代码	股票名称	推荐价(元)	最新价(元)	累计涨幅	昨日涨幅	2007年每股收益(元)	行业
000595	西北轴承	9.65	6.88	-22.87	5.52	0.19	机械
000792	盐湖钾肥	61.4	0	43.13	0	1.29	化工
000839	中信国安	15.42	6.33	-48.4	4.63	0.417	通信
002007	华兰生物	42.21	32.26	-22.62	2.8	0.55	医药
002022	科华生物	21.35	18.7	-11.66	2.75	0.56	医药
600109	国金证券	47	24.81	-40.4	1.51	1.322	证券
600111	包钢稀土	22.35	7.12	-55.2	6.59	0.76	有色
600439	瑞贝卡	20.29	7.89	-55.84	4.09	0.4	发制品
600550	天威保变	34.56	16.61	-37.99	6.47	0.62	新能源
601898	中煤能源	17.93	7.38	-51.78	4.98	0.39	能源

机构PK民间高手

机构	大盘风向	板块监测	中线荐股	短线荐股	荐股收益
海通证券 龚一庆	大盘突破1900点一带的阻力	基建、港口、运输	暂停	中信证券(600030):行情受益股,继续关注	中线达352.39% 短线达467.89%
上海证券	控制仓位,逢低吸纳	超跌股	赣粤高速(600269):逢低关注	江特电机(002176):逢低关注	中线达601.53% 短线达437.76%
齐鲁证券	大盘震荡反复	汽车制造	中海发展(600026):关注	宇通客车(600066):关注	中线达530.40% 短线达237.05%
民间高手	大盘风向	板块监测	中线荐股	短线荐股	荐股收益
邦尼 (http://bangniblog.cnstock.com)	空头占优,趋势向下	极度超跌	北大荒(600598):关注	海南海药(000566):关注	中线达529.83% 短线达262.54%
李云 (推荐日为4月3日)	大盘震荡上行	超跌股	中国铁建(601186):持有	暂停	中线达113.08% 短线达299.33%

牛股集中营

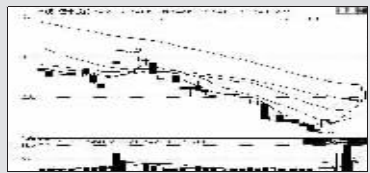
券商
金股

名家
相马
VS
机构
黑马

包钢股份(600010)

底部放量 走强可期

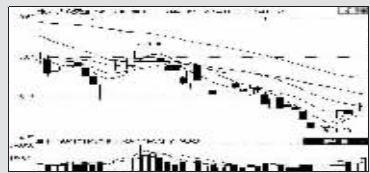
公司是全国十大钢铁企业之一,下属的轨梁厂已成为我国最大的钢型材生产厂,是全国三大钢轨生产基地,具备了生产H型钢的能力,因此有望在未来的铁路建设中提供大量钢轨。二级市场上,该股近几个交易日底部放量明显,并开始走强,资金介入迹象十分明显,作为正宗铁路概念股,该股后市有望继续走强,值得投资者关注。 宏源证券



大众交通(600611)

题材众多 有望爆发

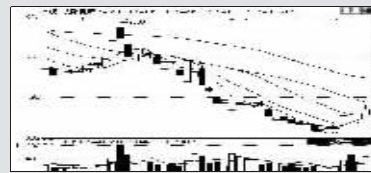
公司持有大量的优质证券公司股权,特别是持有的光大证券上市申请早已批准,随时可能上市。随着大盘开始好转,市场对重启新股发行上市的预期也逐渐变强。同时,公司还是上海最大的出租车公司和第二大公交公司。由于出租车牌照具有较强的稀缺性,重估价值高,且受宏观调控影响小,盈利和现金流稳定,有利于公司可持续发展。 浙商证券



沈阳机床(000410)

装备龙头 受益内需

公司是国内最大的机床生产企业,也是国家创新型企业,产品种类齐全,自主开发的数控机床已批量进入了国内市场。铁路大投资必然对铁路机械设备需求将产生巨大的影响,特别是机床产业,公司有望分享铁路建设的大蛋糕。该股近期稳步上行并完成底部的构筑,量能温和释放显示大资金开始有序建仓,后市有望稳步向上拓展空间。 北京首证



异动股扫描

中国南车(601766) 16亿大单激活市场信心

中国南车的强势涨停无疑是周四市场上最大的看点。公司当日公告称,在铁道部最近2次车辆采购招标中,公司下属的浦镇车辆公司和四方机车公司中标数量占订单份额五成以上,总计中标金额约人民币16亿元。正是受此消息的刺激,中国南车在周四开盘后股价一路放量上扬,并于早盘收盘前封于涨停,而且封单特别巨大。同时,中国南车H股在周四香港市场大跌的情况下,逆市上涨了5%。

有关媒体称,国务院关于拉动内需的常务会议召开后,铁道部根据当前运输需求,连续两次进行了客车招标,此次中国南车中标的客车为25G型,将从今年年底开始交付,到明年2月前全部交付完成。这表明,以铁路投资为龙头拉动内需和经济增长的政策正在快速惠及企业层面。铁道部官员10日表示,未来四年计划共安排机车车辆购置投资5000亿元左右。由此看,占据国内铁路机车车辆50%市场份额的中国南车未来将充分分享国内铁路大投资的蛋糕。尤其是此次铁道部招标,标志着中央政府“年均铁路建设投资3000亿”的投资计划已经迅速落到了实处,相信这一点才是引发中国南车周四强势涨停的主要因素。应该说,以中国南车为首的铁路板块的整体走强表明了市场对其预期的乐观,但中国南车有6亿股非流通股在下周解禁,因此操作上建议不宜追涨。 余凯

公告点评

广州冷机(000893) 重大重组转型油脂领域

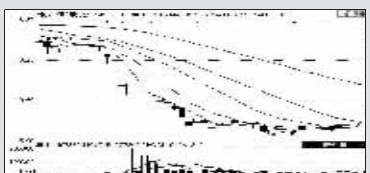
公告称,拟以全部资产及负债与东凌实业拥有的植之元公司100%股权进行置换,置换形成的差额,由东凌实业以现金的方式向公司支付。

点评:广州冷机主导产品为环保型电冰箱压缩机。近年来,由于上游原材料价格与人力成本上涨幅度较大,同时受下游家电行业竞争激烈影响,公司主营产品销售价格基本无涨幅,其2005-2007销售毛利率下滑趋势明显,对公司的经营业绩造成较大负面影响。而通过此次重组公司将有望一举进入大豆油脂产品生产领域,摆脱原来的尴尬处境。据了解,此次置入广州冷机的植之元公司主营业务为大豆油脂和豆粕的加工与销售,目前主营产品为四级豆油及豆粕,副产品为大豆浓缩磷脂,是中国规模最大的民营大豆加工企业,加工能力在华南地区处于行业首位。今年以来,大豆及相关产品价格从大涨到大跌,许多相关企业因此而亏损惨重。但广州植之元却在震荡中显示了较强的盈利能力,公司1-8月净利润达到1.28亿元。据悉,公司取得如此成绩主要得益于套期保值。至于该股的未来走势,由于目前大宗商品的价格还很不稳定,公司经营业绩后期不容预测,因而操作上还是谨慎为好。 智多盈投资

伊利股份(600887)

乳业龙头 将强劲反弹

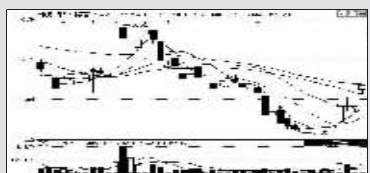
公司是中国乳业龙头,属于消费类个股,随着股价的大幅下跌,安全边际进一步提高。其大股东仅持有10.5%的股权,具备股权争夺的题材。近期该股已经形成圆弧底形态,形成五连阳,5日、10日和20日均线粘合,并纷纷向上金叉发散,周四放量上攻,强劲反弹或由此展开,可密切关注。 国海证券 王安田



新兴铸管(000778)

主力收集筹码坚决 关注

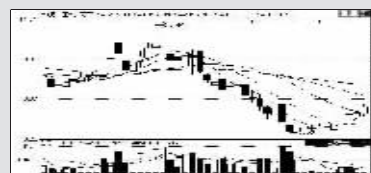
公司是世界铸管龙头,球墨铸管生产、技术、产品居世界领先水平。公司作为行业龙头,主要产品主要用来送气送水,未来将受益西气东送工程而实现飞跃发展。技术上,该股周四放量封于涨停,主力资金收集筹码十分坚决,后市有望演绎前期水泥板块的疯狂走势,建议投资者可积极关注。 越声理财 向进



江铃汽车(000550)

调整充分 补涨意愿强

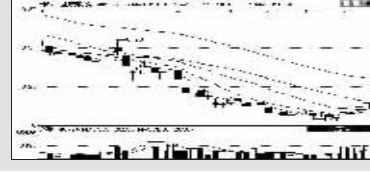
公司是国内轻型商用车龙头企业之一,公司的轻客、轻卡、皮卡均针对各子行业的中高端市场。二级市场上,该股在今年10月份的一个月内最大跌幅超过40%,阶段性调整非常充分。近期随着市场的强势反抽,该股累计涨幅较为有限,在良好基本面的支撑下,后市补涨意愿强烈,建议关注。 九鼎德盛 朱慧玲



世茂股份(600823)

低价地产 上破在即

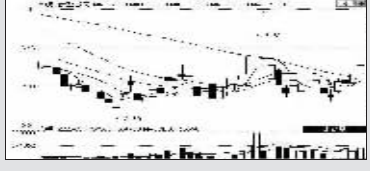
公司作为一家商业地产股,其项目和土地储备丰富,而今年公司许多项目即将完工并且开始销售,利润有望大幅增长。二级市场上,该股近期底部连续放量显示出资金介入意愿的强烈要求,技术上该股连续4日站稳5日均线并且有突破30日均线的趋势,短期强势特征明显,可给予积极关注。 杭州新希望



佛塑股份(000973)

连阳攀升 欲创新高

公司联手比亚迪香港公司,设立生产特种电池用离子渗透薄膜的金辉高科光电材料公司,利润空间丰厚。巴菲特介入比亚迪的消息成为该股股价上涨的催化剂,连续涨停后陷入调整,两次下探至2.5元一线,底部支撑较强。随着市场逐渐活跃,该股带量攀升,直逼前期高点,建议投资者密切关注。 金证顾问



新农开发(600359)

稳步上扬 密切关注

公司是我国农业产业化龙头企业之一,主要从事棉花等农作物的种植和深加工,当前棉花产业、甘草制药业、乳品加工已成为公司三大主业。公司控股75%阿克苏新农乳业公司,通过近几年布局已经慢慢走上发展轨道,其前景值得期待。近期,该股随大盘稳步上扬,成交不断放大,可密切关注。 中信建投

