

重点关注

造纸板块投资价值明显低估

从目前A股行业板块来看,造纸行业是一较小的板块,行业内比较鲜明的公司大致有24家,从板块构成来看,业绩参差不齐,行业内目前有金城股份(000820)、ST天宏两家亏损类公司,但从总体来看,大多业绩处于稳定增长,而行业内低估值品种主要集中在区域甚至行业龙头品种上,比如华泰股份(600308)、晨鸣纸业(000488)等,从行业内低估值的区域龙头来看,笔者研究认为,其估值优势下将随着经济周期的波动而产生多次的波动性机会,而其龙头品种的估值优势具有一定程度的投资安全边际。

造纸行业具有良好的发展前景

从造纸行业的未来发展前景来看,造纸行业的发展空间仍然光明,中国造纸企业和国家企业整体相比,企业规模明显偏小,营业收入不高。根据2007年发布的中国企业500强企业数据统计,中国造纸企业100强营业收入合计为1297.96亿元,平均收入为12.98亿元,中国企业百强收入水平是造纸企业百强的87.7倍,而且造纸行业没有一家企业进入中国企业百强。但这也表明,中国造纸产业正处于成长发展阶段,具有更大的发展空间,和良好的发展前景。从未来发展来看,中国纸业将在走向世界的进程中进一步巩固纸业大国的地位并更加接近于纸业强国的条件:行业平均经济效益指标高于世界平均水平;能源消耗和环境污染低于世界平均水平;出口量达到世界出口总量的5%。由于目前中国人均用纸量目前仍低于世界主要发达国家

家水平,其提升的空间仍然较大,这也为行业发展的空间奠定了较佳基础。

造纸行业价值明显低估

由于造纸行业所面临的诸多因素变化将加大相关上市公司的业绩起伏预期,表现到A股市场上也会对股价形成波动性的影响。而对于投资者而言,采取波段低吸品种估值明显的行业龙头品种一方面可进行波段性操作,另一方面也可进行安全边际选择回避市场可能大幅度重挫的品种相对风险。研究认为对于目前造纸行业的A股板块中,建议投资的重点仍然是选择具有资源优势、林纸一体化突出、区域龙头性质明显的低估值品种为佳。从目前市场来看,一批业绩优良、动态PE低于10倍以下的公司如太阳纸业(002078)、博汇纸业(600966)、晨鸣纸业、华泰纸业、美利纸业(000815)等均可战略与战术性关注。 九鼎德盛 肖玉航

罗平锌电(002114):逆市收阳 突破有望

股票代码	股票名称	推荐价(元)	最新价(元)	累计涨幅	昨日涨幅	2007年每股收益(元)	行业
000595	西北轴承	9.65	7.98	-16.83	-4.55	0.185	机械
000792	盐湖钾肥	61.4	0	43.13	0	1.435	化工
002007	华兰生物	42.21	35.35	-16.89	-6.75	0.524	医药
002022	科华生物	21.35	21.5	0.81	-0.23	0.434	医药
002024	苏宁电器	19.16	17.65	-8.02	-4.75	0.57	连锁
600111	包钢稀土	22.35	7.95	-70.53	-7.02	0.349	有色
600439	瑞贝卡	20.29	9.1	-58.93	0	0.345	发制品
600550	天威保变	34.56	21.78	-39.78	-6.56	0.632	新能源
601390	中国中铁	6.07	5.65	-6.99	-3.58	0.063	基建
601898	中煤能源	17.93	7.41	-61.42	-5.96	0.433	能源

机构PK民间高手

机构	大盘风向	板块监测	中线荐股	短线荐股	荐股收益
海通证券 龚一庆	市场进入震荡期	基建、中小板	合加资源(000826): 关注8.40元的得失	稳妥起见,暂停	中线达362.48% 短线达505.11%
上海证券	震荡反弹,逢低吸纳	超跌股	豫园商城(600655): 逢低关注	华东数控(002248): 逢低关注	中线达583.21% 短线达479.31%
齐鲁证券	大盘震荡反复	汽车制造	中海发展(600026): 关注	宇通客车(600066): 关注	中线达557.14% 短线达268.63%
民间高手	大盘风向	板块监测	中线荐股	短线荐股	荐股收益
邦尼 (http://bangni.blogstock.com)	调整风险继续释放	基础建材、工程建筑、3G	中国铁建(601186): 持有	新农开发(600359): 农业扶持收益	中线达572.13% 短线达323.70%
李云 (推荐日为4月3日)	大盘震荡整理	超跌股	中国中铁(601390): 持有	暂停	中线达126.08% 短线达312.35%

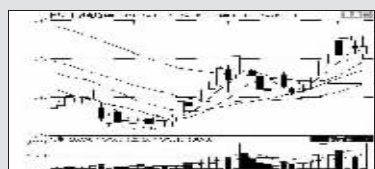
牛股集中营

券商金股

名家相马 VS 机构黑马

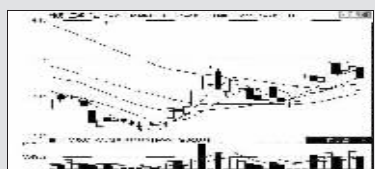
长城电脑(000066) 走势稳健 短期向上

公司是国内最大的计算机电源和显示器生产厂商之一,长城电源市场占有率长期位居第一,领跑国内市场。长城显示器市场占有率跃居国内前三,成为国产显示器第一品牌,更是国内显示器最大的OEM生产厂商。2009年将是长城电脑的品牌腾飞年,而背靠央企的雄厚实力将有助长城电脑取得新的突破。从K线上看,该股走势稳健,可关注。 万联证券



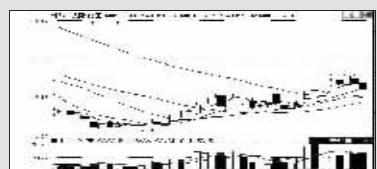
宜华木业(600978) 林业改革 林地增值

公司主要从事家具和地板,林业资源占到了生产成本的70%。据公司网站信息,公司将投资5亿多元用于购买黑龙江省铁力林业局施业区内的5万公顷林地,进一步加强对林业资源的控制。受益于家具出口退税从11月1日起,公司业绩将增长将更加明显。从股价走势来看,该股成交量脉冲式放大,周五缩量回调清洗筹码,长阳暴发即将来临。 平安证券



沈阳化工(000698) 业绩增长 整合概念

公司是我国重要的化工原料生产基地之一,主导产品以氯碱为龙头,优势产品的产能位居全国第一位,业绩也实现了稳步增长,从三季度报表中可以看出公司前3季度的净利润实现了同比86.48%的增长,每股收益0.438元,按此计算,当前市盈率仅10倍左右,安全边际较高。该股在触及到21日均线反弹,后市有较强的反弹空间,可关注。 浙商证券



公告点评

金牛能源(000937): 成为河北煤炭资源整合的平台

公告:公司拟以12.28元/股定向增发不超过4亿股。发行对象:峰峰集团、邯矿集团和张矿集团三名特定对象;认购方式:峰峰集团、邯矿集团和张矿集团以其拥有的与煤炭业务相关的优质经营性资产认购本次非公开发行的股份。

点评:公司前控股股东河北金牛能源集团曾与峰峰集团、开滦集团并称为河北三大煤炭巨头,后峰峰集团与金牛集团整合成为冀中能源有限责任公司成为具有产能超过4000万吨/年的大型煤炭生产集团,河北省煤炭产业结构由“三足鼎立”时代转变为冀中能源与开滦集团“南北分治”的格局。随后,冀中能源集团有限责任公司开始着手对旗下两家上市公司——金牛能源和ST金化(600722)进行产业整合,拟将ST金化打造成集团内非煤业务的上市公司融资平台,将金牛能源打造成集团煤炭业务的资本平台。据了解,金牛能源此次购买大淑村矿、万年矿、九龙矿、云驾岭煤矿、陶二煤矿等诸多煤炭资产后,公司所拥有的可采储量将增加32761.36万吨,矿井生产能力将增加1,294万吨/年,基本实现了冀中能源集团煤炭业务的整体上市;而未纳入本次收购范围的矿井将通过签署委托经营管理协议的方式也将由金牛能源经营管理。因此,操作上建议暂时持股。 智多盈投资 余凯

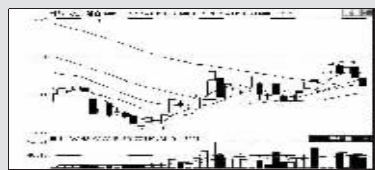
异动股扫描

安源股份(600397): 将全面转型煤炭领域

在停牌近一个月后,安源股份于周五发布公告称,公司了解到公司实际控制人江煤集团拟将其煤炭经营性资产进行整合,并引入战略投资者后成立江西矿业集团公司,再通过与公司资产置换及定向增发方式将江西矿业整体权益注入上市公司。受此消息刺激,复牌后安源股份即强势封于涨停。公司近几年来经过重组以及资源整合逐渐形成了“煤炭、玻璃、客车”三业并举的局面,江煤集团2006年接手安源股份时曾经承诺,如果安源股份客车产业、玻璃及玻璃深加工产业在2008年合计未能实现盈利,将按照沿沟煤矿、宜萍煤矿、丰龙煤矿的顺序在3年内逐步置入安源股份。据了解,江煤集团旗下的沿沟煤矿总储量10258.55万吨,矿井设计生产能力90万吨;宜萍煤矿并设计生产能力21万吨;丰龙煤矿主要煤种为焦煤,设计生产能力90万吨/年。显然,基于公司全面转型煤炭领域的预期,该股的二级市场价格重估价值值得期待。

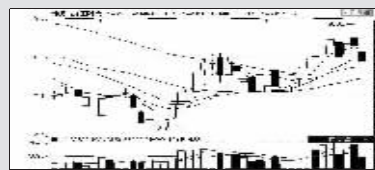
杭州解百(600814) 稳步增长 看点多多

公司临近西湖,处于独一无二的黄金商业圈。公司未来看点在于:一是元华商场的经营管理能否顺利推进;二是2009年A楼扩建项目,公司经营面积将扩充至约6万平方米;三是子公司义乌解百模式的外部扩张得以持续;四是未来具备众多优质资产的大股东有何种动作。近期该股随大盘调整,随着成交量逐步萎缩,机会将逐步显现。 中信金通 钱向劲



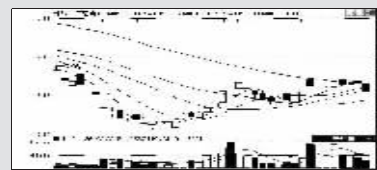
浙江阳光(600261) 低位放量 资金关注

公司是目前亚洲最大的节能灯制造厂商,也是中国飞利浦贴牌灯的最大生产商,节能灯国内市场占有率15%。“十一五”期间,我国将加大推广绿色照明工程的力度,国内节能灯市场将逐渐成熟,受益于政策扶持,未来发展潜力大。二级市场上,该股11月份以来进入筑底反弹期,低位量能明显放大,有资金关注迹象,逢低密切关注。 九鼎德盛 朱慧玲



深南电A(000037) 内需带动 节能环保

公司地处全国电力供应最紧张的广东地区,该地区继续呈现全年性、全国性缺电,尤其在国家扩大内需的财政政策背景下,严峻的供电形势为公司的业绩稳定创造了有利的外部条件。从技术上看,随着指数的回调,该股缩量回调击穿20日均线,尾盘回抽收于20日均线,支撑明显。全天并未出现大量单抛现象,主力控盘迹象明显,可关注。 方正证券 方江



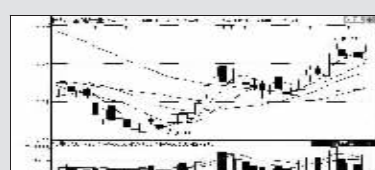
陕国投A(000563) 技术强势 机会较大

公司信托业务与省内交通产业结合的领域得以拓展,实施产融结合谋求互动发展的基础更为坚实,集团拥有陕西省内众多的高速公路资源,在发行面对高速公路的信托产品方面具有较大优势。该股股性非常活跃,明显有增量资金介入迹象,近日受制于大盘近日连续调整,主力趁机加强控盘,同时维持股价技术强势,后市机会较大,可关注。 杭州新希望



金健米业(600127) 逆市飘红 强势走高

公司是我国粮食系统的第一家上市公司,是首批农业产业化国家重点龙头企业,国家水稻工程优质米示范基地。由于多个亚洲国家减少了大米出口量,作为全球大米价格基准的泰国大米大幅上涨,公司有望受益于全球大米价格上涨,提升效益。二级市场上,该股在近期的反弹过程中,成交量出现了明显的放大,资金介入积极,可关注。 金百灵投资



罗平锌电(002114) 逆市收阳 突破有望

公司是国内锌冶炼行业唯一矿、电、冶炼三联产企业。自发电成本不足0.07元/度,2007年、2008年精矿自给率约15%,发电自用率约80%,能更好抵御行业波动。公司所处行业符合国家和云南省产业政策,符合国家发展方向。该股前期走势强劲,连续四个交易日涨停后高位震荡整理,昨日再度逆市收出中阳,未来有望向上突破,建议积极关注。 金证顾问

