

■华龙点彩超级大乐透点评

# 前区关注31 34 后区关注05 09

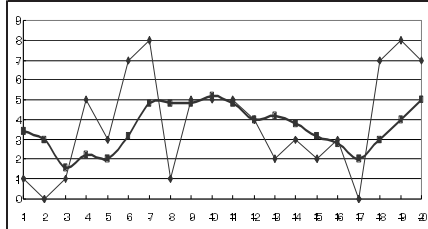
上期出现一个重复号码,今天不会有重复号出现,上期的五个号码可以排除。01-05区间间隔一期可能会有号码开出。今天开奖号码中10以下的小号码出现的个数不会超过一个。从

近期号码的开出情况看,大号码成了主流,今天还是要重点关注大号码的走势。16-20区间连续两期开出号码,这个区间一般不会连续三期出号,今天可去掉这个区间的五个号码。11-

15区间号码可能会出现一个。重点出号区还需注意注意31-35,这一区间至少有两个号码。今天的重点号码可注意05、31和34。今天可以重点考虑连号组合。

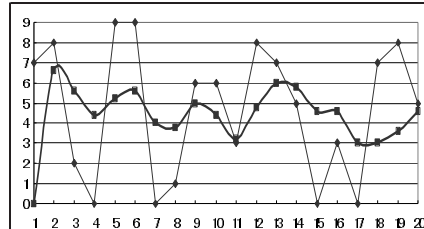
后区开出一大一小组合,今天可继续锁定一大一小组合,05和06中出一个,09和10中出一个。前区:03 05 08 09 11 14 25 27 28 30 31 33 34 35。后区:05 06 09 10。(胡郑龙)

## 华龙点彩——体彩“6+1”近20期号码技术分析



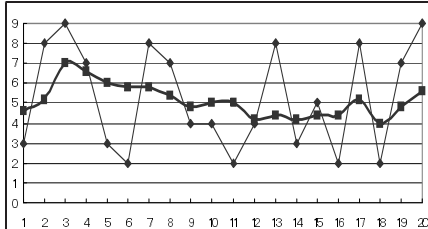
### 第一位技术走势

华龙点彩:在近20期号码中,只有号码6和9未开出过。现在5期均线值为5.0,1、5、2为这一位置的热号,共开出9次,开出率达45%。本期开出7,该位5期均线大幅上扬,下期将出现回落,号码则会同时回落,选号范围可定在1~4之间,重点推荐3和4。



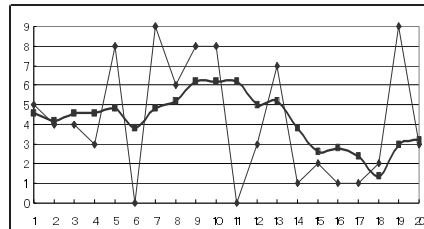
### 第五位技术走势

华龙点彩:在近20期号码中,5期均线值为4.6。该位8、7、0成了热门号码,共开出11次,开出率达55%。该位所有号码都已开出过,本期开出5。从图形走势来看,该位均线大幅上扬,下期将出现回落,号码则会同时回落,选号范围可定在0~4之间,重点推荐0和2。



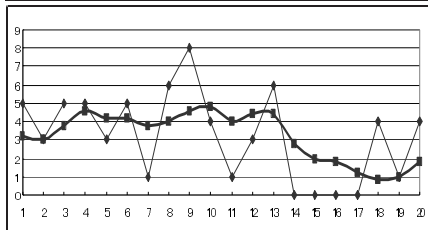
### 第二位技术走势

华龙点彩:在近20期号码中,各个号码出现较为平均,3、8、2成为这一位置上的热门号码,共开出了11次,开出率达55%。该位近期只有号码0和1未开出过,现在5期均线值为5.6,该位均线大幅上扬,下期将继续上扬,号码则会同时回落,选号范围可定在2~5之间,重点推荐3和2。



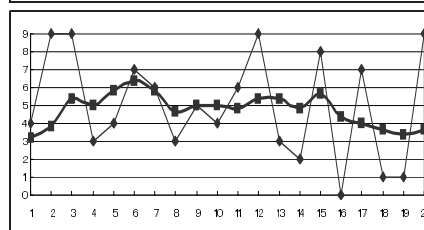
### 第六位技术走势

华龙点彩:在近20期号码中,5期均线值为3.2。该位各号开出次数很均匀,1、3和8开出9次,开出率达45%,成为热号,该位所有号码都已开出过。从图形走势来看,5期均线小幅上扬,下期将继续上扬,号码则会同时回落,选号范围可定在4~8之间,重点推荐4和6。



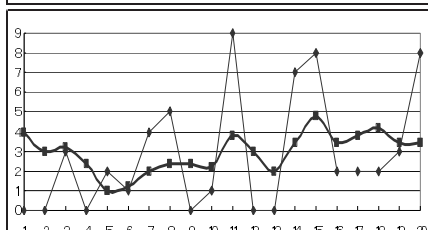
### 第三位技术走势

华龙点彩:在近20期号码中,5期均线值1.8,该位出号很均匀,0、1和4开出的次数较多,共11次,开出率达55%,成为热号,该位7和9未开出过。本期开出4,从图形走势来看,该位均线大幅上扬,下期将继续上扬,号码则会同时回落,选号范围可定在0~3之间,重点推荐0和1。



### 特别号技术走势

华龙点彩:在近20期号码中,5期均线值为3.8,该位所有号码都已开出过,而3、4、9开出的次数稍多,共有10次,开出率达50%,成为这一位置的热号。该位本期开出9。从图上可看到该位均线小幅上扬,下期将继续上扬,号码则会同时回落,选号范围可定在1~3之间,重点推荐2和3。



### 第四位技术走势

华龙点彩:在近20期号码中,5期均线值3.4,该位出号很不均匀,2、3和0开出的次数较多,共12次,开出率达60%,成为热号,该位只有号码6未开出过。本期开出8,从图形走势来看,该位均线小幅上扬,下期将会继续上扬,号码则会同时回落,选号范围可定在4~7之间,重点推荐4和7。

### 华龙点彩——“6+1”下期荐号

近10期中奖号码: 09066 521930+6, 09067 443083+9, 09068 286077+3, 09069 330751+2, 09070 250802+8, 09071 320231+0, 09072 080201+7, 09073 724272+1, 09074 871389+1, 09075 794853+9

点评:上期命中两位,3和4下期可能会出,首位从3、4、2中开出,第二位从3、2、5中出,第三位从0、1、3中开出,第四位从4、5、7中开出,第五位从0、2、3中开出,第六位从4、6、7中开出,末位从4、2、3中开出。和数24-28。

特别提醒:移动用户发送 32、37、36、35、3 到 1062977877 就可得到本栏关于“15选5”、“29选7”、体彩“6+1”、“20选5”和双色球的下期预测。发送 38、39、33、34、31、310 可得到排列3、超级大乐透、3D、七乐彩、福彩6+1和足彩的下期分析。

提示:图中细线代表特定位置各期号码的走势,粗线为5期均线,代表近5期号码平均值的走势。

### 体彩 20 选 5

浙江第 09174 期 总投注额:441434 元

中奖号码: 07 08 13 14 19

奖级	中奖注数	每注奖金(元)	中奖条件
一等奖	44	500	●●●●●
二等奖	2323	50	●●●●○
三等奖	22509	5	●●●○●

7月1日开始兑奖,兑奖期28天。本次开奖由浙江省杭州市东方公证处公证。本信息如与公证开奖结果不符,以后者为准。7月1日开始兑奖,兑奖期28天。更多信息查询:浙江体彩彩票网 www.zjlottery.com 2009年6月30日

### 体彩 6+1

浙江第 09075 期 总投注额:6796140 元

中奖号码: 7 9 4 8 5 3 + 9

奖级	中奖号码	中奖注数	奖金金额
特等奖	794853+9	1注	5000000元
一等奖	794853	0注	0元
二等奖	79485□□94853	62注	7154元
三等奖	7948□□□9485□□□4853	761注	300元
四等奖	794□□□□948□□□□485□□□853	10274注	20元
五等奖	79□□□□□94□□□□□□48□□□□85□□□□53	135691注	5元

本期累积特等奖奖金1326.4887万元全额滚入下期。本信息如与公证开奖结果不符,以后者为准。7月1日开始兑奖,兑奖期28天。更多信息查询:浙江体彩彩票网 www.zjlottery.com 2009年6月30日

### 体彩 排列3 排列5

第 09174 期

排3总投注额:2243574元 排5总投注额:716932元

开奖号码(前三位为排列3): 6 8 5 0 4

奖项	中奖注数	每注奖金
排列3直选	873注	1000元
排列3组选3	0注	320元
排列3组选6	1118注	160元
排列5	0注	100000元

7月1日开始兑奖,兑奖期28天。本信息如与公证开奖结果不符,以后者为准。更多信息查询:浙江体彩彩票网 www.zjlottery.com 2009年6月30日

### 华龙点彩“20选5”点评

今日点评: 1.03或04成为开头号码;2.今天必有连号开出;3.重点号码为09、11和18

招财小复式:03 09 10 11 14 18

豪华大复式:03 04 08 09 10 11 12 14 15 16 18

### 华龙点彩“排列3”点评

昨天开出685,和值19,双双单组合。下期看好开出号码6、7,关注小小小组合,和值5-16。首位:123 二位:347 三位:126

直选:176 231 342 376 241 332

组选:123467 (胡郑龙)

本版推荐均为个人观点 仅供参考

## 国家体育总局体育彩票管理中心公告

《彩票管理条例》以下简称《条例》已于2009年5月4日以国务院第554号令公布,自2009年7月1日起施行。《条例》为加强彩票管理,规范彩票市场发展,维护彩票市场秩序,促进社会公益事业,具有十分重要的意义。为了贯彻落实《条例》,促进体育彩票事业健康发展,更好地维护广大彩票购买者的合法权益,现就有关事宜公告如下:

一、2009年7月1日前开奖的彩票品种,彩票中奖者应当按原批准的游戏规则规定兑奖,逾期未兑奖奖金的处置按现行彩票管理制度规定执行。

二、2009年7月1日当天及以后开奖的彩票品种,电脑彩票中奖者应当自开奖之日起60个自然日内,持中奖彩票到指定地点兑奖。纸质即

开型彩票中奖者应当自该彩票品种停售之日起60个自然日内,持中奖彩票到指定地点兑奖。

自然兑奖时间为60个自然日内彩票机构的工作时间。最后一天若遇国家法定节假日(不包括公休日),则顺延至节假日结束后的第一个工作日;逾期未兑奖的奖金纳入彩票公益金。

三、彩票中奖奖金应当以人民币现金或者现金支票形式一次性兑付,不得以人民币以外的其他货币兑付,不得以实物形式兑付,不得分期多次兑付。

四、纸质即开型彩票出现票面残缺、兑奖区覆盖膜刮不开、无兑奖符号等问题的,电脑彩票因受损、玷污等原因导致无法正确识别的,均为无效彩票,不予兑奖。

五、任何单位和个人不得违背中奖者本人意愿,以任何理由和方式劝导、引诱、强迫中奖者捐赠中奖奖金。

六、彩票发行机构、彩票销售机构及其工作人员和彩票代销者不得代替彩票购买者保管未兑奖的彩票,不得代替彩票中奖者办理兑奖。

七、未经中奖人本人书面同意,任何单位或者个人不得向社会公开中奖者姓名、地址、联系电话、身份证号码、影像等个人信息。

八、自2009年7月1日起,电脑体育彩票热敏纸将陆续使用新的票背《彩票须知》,与旧版相比,新版票背《彩票须知》有所修改。各体育彩票销售网点库存的旧版热敏纸仍可继续使用,但票背《彩票

须知》中涉及兑奖事项的内容,以本公告或省、市、自治区体育彩票管理中心的正式公告为准。

九、国家体育总局将制定《体彩彩票代销合同范本》。合同范本下发后,省、市、自治区体彩管理中心将与彩票代销者按新合同文本签订代销合同,届时,请广大彩票代销者配合做好相关工作,代销事项及双方权利和义务以重新签订的合同为准。

十、彩票代销者不得有下列行为:

(一)进行虚假性、误导性宣传;

(二)以诋毁同业者等手段进行不正当竞争;

(三)向未成年人销售彩票;

(四)以赊销或者信用方式销售彩票。

特此公告。 国家体育总局体育彩票管理中心

## 联想、宏图三胞高层南京会晤共议合作大计

近日,联想集团副总裁中国区总裁夏立及其集团高层人士突然飞抵南京,与宏图三胞总裁陈斌进行了长达4个小时的亲切会晤。双方就2009年三、四季度及今后的联合运作进行了洽谈,内容涉及联想一系列新潮产品的全球首发、专项产品的订单对接、联想产品的绿色通道建设、终端服务网点的技术对接、数据共享、信息实时互通机制等诸多行业敏感话题。

达成多项共识,引领行业智慧竞争

双方一致认为:2009年暑期电脑消费,将重点突出轻便、个性,以及时尚家居生活的融合性概念。为此,双方就2009年的产品联合定制、新品首发、物流优先配送、专项联合推广等内容达成共识,并表示双方要通过战略升级共同推动产业竞争的良性发展。

宏图三胞总裁陈斌认为,今年暑期市场表

现出四个态势:第一,市场需求的多样化更加明显,过去那种“招鲜,吃遍天”的产品结构已不适应市场;第二,零售商与厂家如何通过物流、信息流和资金流的高度对接“形成供应链中更长的竞合优势,成为竞争的关键;第三,由于产品的多样化,专业的店面销售、服务能力对于竞争的辅助作用越来越明显;第四,会员制、团购、网购和中小企业市场不容忽视。对于此次会晤,陈斌认为双方就以专业引领市场,以智慧引导竞争”达成一致。今后,双方在多个方面将进行深度合作,建立并深化更紧密和独具特色的战略合作模式。

坚持直供战略,让产品更优惠、更迅速地到达消费者

据了解,为了能够与上游厂家进行更好的对接,宏图三胞已对全国近200家店面进行了大规模的营销升级行动,联想今后无论从双方联合营销活动推广,物料的供应,促销资源的配备都会进一步加强。而宏图三胞方面也会就强化单店作战能力,优化供应链结构,推动品类合理布局”进行再次升级。据了解,仅暑假两个月期间,宏图三胞将有5000名员工接受名为“跨越巅峰”的业务、文化和励志培训,以期提高店面销售火力。

陈斌表示,目前,宏图三胞正在积极与各上游厂家进行集 设计、供应链、服务、营销”于一体的

智能型供应链”体系升级,今后,宏图三胞所有店面的产品将以直供、特供、专供产品为主,以突出宏图三胞所售定制产品在功能特性、衍生服务、应用方案等诸多方面的市场及行业领先优势。同时,也将通过“家电下乡”、“旧换新”等活动,将销售触角辐射到县一级市场。

联想集团副总裁夏立则表示:多年的市场磨合,联想对宏图三胞有着更深层次的认识。下一步,双方将进一步加高信息流的高度对接,以期全面实现订单、发货、入库、销售以及服务等信息数据的实时传递,通过提高供应链管理,降低渠道成本,提高供应效率,使联想产品借助宏图三胞这样一个专业平台在上柜速度和销售价格上有更多的竞争优势。宏图三胞是联想在国内市场中唯一建立直供渠道,同时也是最重要的战略合作伙伴与终端渠道推广商之一。双方的战略合作才刚刚开始。”



联想集团副总裁 中国区总裁夏立



宏图三胞总裁陈斌